

+100
DE

FORMATIONS

DANS DE NOMBREUX

SECTEURS
D'ACTIVITÉS

VOUS SONT PROPOSÉES



ARTS & DESIGN



LABORATOIRE
SANTÉ & SOCIAL



SCIENCES
DE L'INDUSTRIE



HABITAT &
TRAVAUX PUBLICS



INFORMATIQUE
& NUMÉRIQUE



APPRENTISSAGE



HÔTELLERIE
RESTAURATION



TERTIAIRE



CLASSES
PRÉPARATOIRES
AUX GRANDES
ÉCOLES



ACADÉMIE DE NORMANDIE

*Liberté
Égalité
Fraternité*

- **DN MADE - DIPLÔME NATIONAL DES MÉTIERS D'ART ET DU DESIGN, 1^{ère} ANNÉE**
- **DN MADE - DIPLÔME NATIONAL DES MÉTIERS D'ART ET DU DESIGN, MENTION ESPACE**
- **DN MADE - DIPLÔME NATIONAL DES MÉTIERS D'ART ET DU DESIGN, MENTION GRAPHISME**
- **DN MADE - DIPLÔME NATIONAL DES MÉTIERS D'ART ET DU DESIGN, MENTION OBJET**
- **BTS MÉTIERS DE LA MODE VÊTEMENTS**
- **BTS MÉTIERS DE L'AUDIOVISUEL
OPTION GESTION DE LA PRODUCTION**
- **BTS MÉTIERS DE L'AUDIOVISUEL
OPTION MÉTIERS DE L'IMAGE**
- **BTS MÉTIERS DE L'AUDIOVISUEL
OPTION MÉTIERS DU SON**
- **BTS MÉTIERS DE L'AUDIOVISUEL
OPTION MONTAGE ET POST-PRODUCTION**

ARTS & DESIGN





ACADÉMIE DE NORMANDIE

*Liberté
Égalité
Fraternité*

- BTS BÂTIMENT
- BTS DÉVELOPPEMENT ET RÉALISATION BOIS
- BTS ENVELOPPE DES BÂTIMENTS : CONCEPTION ET RÉALISATION
- BTS ÉTUDE ET ÉCONOMIE DE LA CONSTRUCTION
- BTS ÉTUDE ET RÉALISATION D'AGENCEMENT
- BTS FLUIDE - ÉNERGIE - DOMOTIQUE -
OPTION A : GÉNIE CLIMATIQUE ET FLUIDIQUE
- BTS FLUIDE - ÉNERGIE - DOMOTIQUE -
OPTION C : DOMOTIQUE ET BÂTIMENTS COMMUNICANTS
- BTS MANAGEMENT ÉCONOMIQUE DE LA CONSTRUCTION
- BTS MÉTIERS DU GÉOMÈTRE-TOPOGRAPHE
ET DE LA MODÉLISATION NUMÉRIQUE
- BTS SYSTÈMES CONSTRUCTIFS BOIS ET HABITAT
- BTS TRAVAUX PUBLICS

HABITAT & TRAVAUX PUBLICS





**ACADÉMIE
DE NORMANDIE**

*Liberté
Égalité
Fraternité*

- BTS COMMERCE INTERNATIONAL
- BTS COMMUNICATION
- BTS CONSEIL ET COMMERCIALISATION DE SOLUTIONS TECHNIQUES
- BTS MANAGEMENT COMMERCIAL OPÉRATIONNEL
- BTS NÉGOCIATION ET DIGITALISATION DE LA RELATION CLIENT
- BTS PHOTOGRAPHIE
- BTS TOURISME

**COMMUNICATION ·
COMMERCE ·
TOURISME**





**ACADÉMIE
DE NORMANDIE**

*Liberté
Égalité
Fraternité*

- BTS ASSURANCE
- BTS BANQUE CONSEILLER DE CLIENTÈLE
- BTS COMPTABILITÉ ET GESTION
- BTS GESTION DE LA PME
- BTS GESTION DES TRANSPORTS ET LOGISTIQUE ASSOCIÉE
- BTS NOTARIAT
- BTS MANAGEMENT OPÉRATIONNEL DE LA SÉCURITÉ
- BTS PROFESSIONS IMMOBILIÈRES
- BTS SUPPORT À L'ACTION MANAGÉRIALE
- DCG - DIPLÔME DE COMPTABILITÉ ET DE GESTION
- DSCG - DIPLÔME SUPÉRIEUR DE COMPTABILITÉ ET DE GESTION

**DROIT · GESTION ·
LOGISTIQUE · R.H ·
TRANSPORT**





**ACADÉMIE
DE NORMANDIE**

*Liberté
Égalité
Fraternité*

- *BTS MANAGEMENT EN HÔTELLERIE-RESTAURATION*
OPTION A : MANAGEMENT D'UNITÉ DE RESTAURATION
- *BTS MANAGEMENT EN HÔTELLERIE-RESTAURATION*
OPTION B : MANAGEMENT D'UNITÉ DE PRODUCTION CULINAIRE
- *BTS MANAGEMENT EN HÔTELLERIE-RESTAURATION*
OPTION C : MANAGEMENT D'UNITÉ D'HÉBERGEMENT
- **CLASSE DE MISE À NIVEAU HÔTELLERIE-RESTAURATION**

**HÔTELLERIE ·
RESTAURATION**



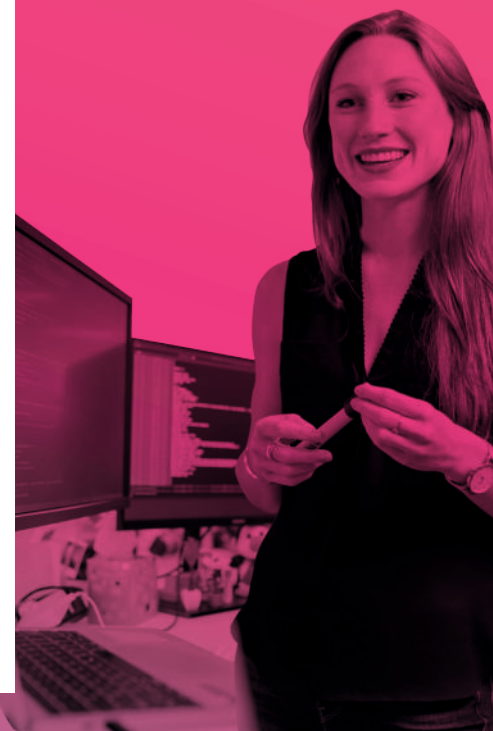


ACADÉMIE DE NORMANDIE

*Liberté
Égalité
Fraternité*

- *BTS SERVICES INFORMATIQUES AUX ORGANISATIONS*
OPTION A : SOLUTIONS D'INFRASTRUCTURE, SYSTÈMES ET RÉSEAUX
- *BTS SERVICES INFORMATIQUES AUX ORGANISATIONS*
OPTION B : SOLUTIONS LOGICIELLES ET APPLICATIONS MÉTIERS
- *BTS SYSTÈMES NUMÉRIQUES*
OPTION A : INFORMATIQUE ET RÉSEAUX
- *BTS SYSTÈMES NUMÉRIQUES*
OPTION B : ÉLECTRONIQUE ET COMMUNICATIONS

INFORMATIQUE & NUMÉRIQUE



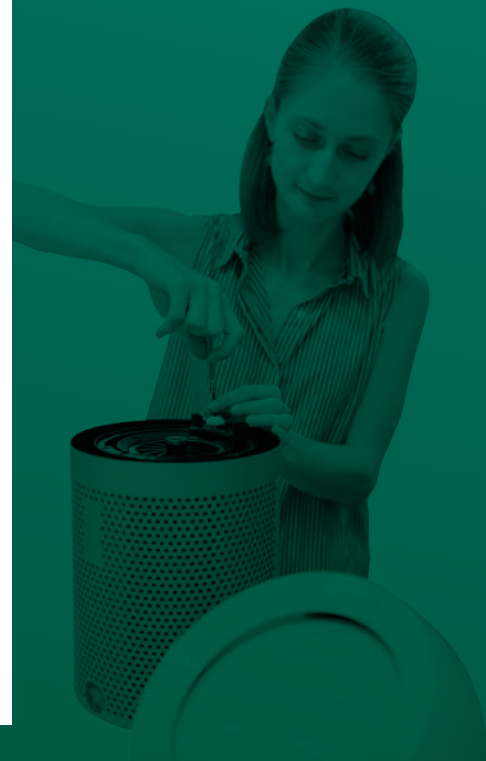
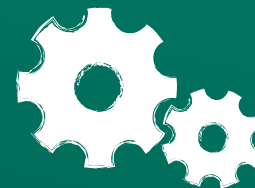


**ACADÉMIE
DE NORMANDIE**

*Liberté
Égalité
Fraternité*

- BTS CONCEPTION ET RÉALISATION DE SYSTÈMES AUTOMATIQUES
- BTS CONTRÔLE INDUSTRIEL ET RÉGULATION AUTOMATIQUE
- BTS ÉLECTROTECHNIQUE

AUTOMATISME & ÉNERGIE ÉLECTRIQUE



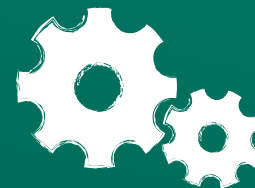


ACADÉMIE DE NORMANDIE

*Liberté
Égalité
Fraternité*

- **BTS CONTRÔLE INDUSTRIEL ET RÉGULATION AUTOMATIQUE**
- **BTS ENVIRONNEMENT NUCLÉAIRE**
- **BTS MAINTENANCE DES MATÉRIELS DE CONSTRUCTION ET DE MANUTENTION**
- **BTS MAINTENANCE DES SYSTÈMES**
OPTION A : SYSTÈMES DE PRODUCTION
- **BTS MAINTENANCE DES SYSTÈMES**
OPTION B : SYSTÈMES ÉNERGÉTIQUES ET FLUIDIQUES
- **BTS MAINTENANCE DES SYSTÈMES**
OPTION C : SYSTÈMES ÉOLIENS
- **BTS MAINTENANCE DES VÉHICULES**
OPTION A : VOITURES PARTICULIÈRES
- **BTS MAINTENANCE DES VÉHICULES**
OPTION B : VÉHICULES DE TRANSPORT ROUTIER
- **BTS TECHNIQUES ET SERVICES EN MATÉRIELS AGRICOLES**

MAINTENANCE & APRÈS-VENTE





ACADÉMIE DE NORMANDIE

*Liberté
Égalité
Fraternité*

- **BTS ASSISTANCE TECHNIQUE D'INGÉNIEUR**
- **BTS CONCEPTION DES PROCESSUS DE DÉCOUPE ET D'EMBOUITAGE**
- **BTS CONCEPTION DES PROCESSUS DE RÉALISATION DE PRODUITS
OPTION A : PRODUCTION UNITAIRE**
- **BTS CONCEPTION DES PROCESSUS DE RÉALISATION DE PRODUITS
OPTION B : PRODUCTION SÉRIELLE**
- **BTS CONCEPTION DES PRODUITS INDUSTRIELS**
- **BTS CONCEPTION ET INDUSTRIALISATION EN MICROTECHNIQUES**
- **BTS CONCEPTION ET RÉALISATION
EN CHAUDRONNERIE INDUSTRIELLE**
- **BTS ÉTUDES DE RÉALISATION D'UN PROJET DE COMMUNICATION
OPTION A : ÉTUDE DE RÉALISATION DE PRODUITS PLURIMÉDIA**
- **BTS ÉTUDES DE RÉALISATION D'UN PROJET DE COMMUNICATION
OPTION B : ÉTUDE DE RÉALISATION DE PRODUITS IMPRIMÉS**
- **BTS EUROPLASTICS ET COMPOSITES À RÉFÉRENTIEL COMMUN EUROPÉEN
OPTION CONCEPTION D'OUTILLAGE**
- **BTS EUROPLASTICS ET COMPOSITES À RÉFÉRENTIEL COMMUN EUROPÉEN
OPTION PILOTAGE ET OPTIMISATION DE LA PRODUCTION**
- **BTS MÉTIERS DE LA CHIMIE**
- **BTS MOTEUR À COMBUSTION INTERNE**
- **BTS PILOTAGE DES PROCÉDÉS**
- **MENTION COMPLÉMENTAIRE MÉCATRONIQUE NAVALE**
- **MENTION COMPLÉMENTAIRE TECHNICIEN EN SOUDAGE**

CONCEPTION & INDUSTRIE





ACADÉMIE DE NORMANDIE

*Liberté
Égalité
Fraternité*

LABORATOIRE

- BTS ANALYSES DE BIOLOGIE MÉDICALE
- BTS BIOANALYSES ET CONTRÔLES
- BTS MÉTIERS DE LA CHIMIE
- BTS MÉTIERS DE L'EAU
- BTS MÉTIERS DES SERVICES À L'ENVIRONNEMENT

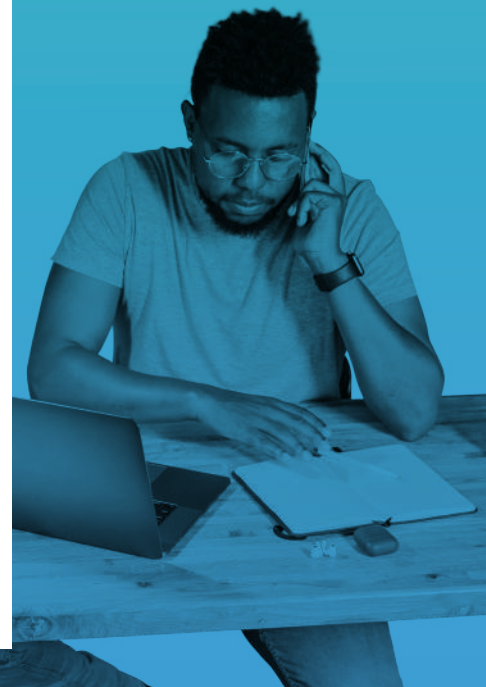
SANTÉ

- BTS DIÉTÉTIQUE
- BTS OPTICIEN LUNETIER
- DTS IMAGERIE MÉDICALE ET RADIOLOGIE THÉRAPEUTIQUE

SOCIAL

- BTS ÉCONOMIE SOCIALE FAMILIALE
- BTS SERVICES ET PRESTATIONS DES SECTEURS SANITAIRE ET SOCIAL
- MENTION COMPLÉMENTAIRE ANIMATION-GESTION DES PROJETS DANS LE SECTEUR SPORTIF

LABORATOIRE ·
SANTÉ · SOCIAL





ACADÉMIE DE NORMANDIE

*Liberté
Égalité
Fraternité*

CLASSES PRÉPARATOIRES LITTÉRAIRES

- B/L (LETTRES ET SCIENCES SOCIALES)
- LETTRES

CLASSES PRÉPARATOIRES ÉCONOMIQUES

- ECG (MATHÉMATIQUES APPLIQUÉES + ESH)
- ECG (MATHÉMATIQUES APPLIQUÉES + HGG)
- ECG (MATHÉMATIQUES APPROFONDIES + ESH)
- ECG (MATHÉMATIQUES APPROFONDIES + HGG)
- ECG (ÉCONOMIE, DROIT ET GESTION)
ÉCOLE NORMALE SUPÉRIEURE RENNES
- ECT (OPTION TECHNOLOGIQUE)

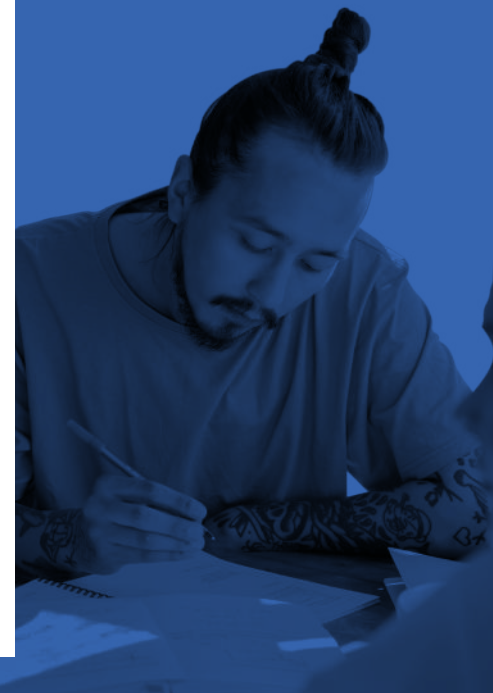
CLASSES PRÉPARATOIRES SCIENTIFIQUES

- BCPST (BIOLOGIE, CHIMIE, PHYSIQUE ET SCIENCES DE LA TERRE) - (VÉTÉRIINAIRE)
- MPSI (MATHÉMATIQUES, PHYSIQUE ET SCIENCES DE L'INGÉNIEUR)
- PCSI (PHYSIQUE, CHIMIE ET SCIENCES DE L'INGÉNIEUR)
- PTSI (PHYSIQUE, TECHNOLOGIE ET SCIENCES DE L'INGÉNIEUR)
- TSI (TECHNOLOGIE ET SCIENCES INDUSTRIELLES)

APRÈS UN BTS OU UN DUT

- ATS (ADAPTATION, TECHNICIEN SUPÉRIEUR) - GÉNIE CIVIL
- ATS (ADAPTATION, TECHNICIEN SUPÉRIEUR) - INGÉNIERIE INDUSTRIELLE

CLASSES PRÉPARATOIRES AUX GRANDES ÉCOLES





ACADÉMIE DE NORMANDIE

Liberté
Égalité
Fraternité

CALVADOS

- BAYEUX T. 02 31 22 46 62 - cio.bayeux@ac-caen.fr
- CAEN T. 02 31 30 17 68 - cio.caen2@ac-caen.fr
- HÉROUVILLE-SAINT-CLAIR T. 02 31 95 21 90 - cio.herouville@ac-caen.fr
- LISIEUX T. 02 31 48 21 50 - cio.lisieux@ac-caen.fr
- VIRE-NORMANDIE T. 02 31 68 03 04 - cio.vire@ac-caen.fr

EURE

- BERNAY - PONT-AUDEMER T. 02 32 08 90 14 - 0271291g@ac-rouen.fr
- EVREUX T. 02 32 08 97 46 - cio.evreux@ac-rouen.fr
- LOUVIERS T. 02 32 08 90 21 - cio.louviers@ac-rouen.fr
- VERNON T. 02 32 08 94 68 - antenne-vernon@ac-rouen.fr

MANCHE

- AVRANCHES T. 02 33 58 72 66 - cio.avranches@ac-caen.fr
- CHERBOURG-EN-COTENTIN T. 02 33 53 53 21 - cio.cherbourg@ac-caen.fr
- SAINT-LÔ T. 02 33 57 01 91 - cio.saintlo@ac-caen.fr

ORNE

- ALENÇON T. 02 33 26 59 50 - cio.alencon@ac-caen.fr
- FLERS T. 02 33 65 34 32 - cio.flers@ac-caen.fr
- L'AIGLE T. 02 33 24 22 84 - cio.laigle@ac-caen.fr

SEINE-MARITIME

- DIEPPE T. 02 32 08 96 92 - 0760152c@ac-rouen.fr
- EU T. 02 32 08 95 95 - 0762407d@ac-rouen.fr
- ELBEUF T. 02 32 08 90 09 - cio.elbeuf@ac-rouen.fr
- FÉCAMP T. 02 32 08 99 93 - cio.fecamp@ac-rouen.fr
- LE HAVRE T. 02 32 08 98 41 - cio.le-havre-sud@ac-rouen.fr
- LILLEBONNE T. 02 32 08 97 38 - cio.lillebonne@ac-rouen.fr
- NEUFCHÂTEL-EN-BRAY T. 02 32 08 91 23 - cio.neufchatel@ac-rouen.fr
- ROUEN CENTRE T. 02 32 08 95 75 - cio.rouen-centre@ac-rouen.fr
- ROUEN SUD T. 02 32 08 98 20 - cio-rouen-sud@ac-rouen.fr

- SAINT-PIERRE ET MIQUELON T. 05 08 41 46 52 - secretariat.cio@ac-spm.fr

ORIENTATION

