

Dossier suivi par :  
**Safia ABDELLAOUI**  
**Julie PRÉVOT**  
Mél. [desp@ac-normandie.fr](mailto:desp@ac-normandie.fr)

Le 10 novembre 2023

## Objet : note sur le constat des effectifs d'élèves dans le 1<sup>er</sup> degré

À la rentrée 2023, les 2 469 écoles publiques et privées sous contrat de l'académie de Normandie scolarisent 298 426 élèves : 261 229 dans le secteur public et 37 197 dans le secteur privé. La baisse des effectifs d'élèves scolarisés dans le premier degré accélère : - 6 048 élèves en 2023 après - 4 751 élèves en 2022. Dans le premier degré, on compte aussi 329 élèves dans des établissements du secteur privé hors contrat et 672 élèves en instruction en famille.



**298 426**  
élèves scolarisés à  
la rentrée 2023



**- 6 048** à la rentrée 2023



**12,5 %**  
part du privé stable  
mais inégale  
( 7,6 % Eure,  
21,2 % Orne)



un recul plus marqué dans le  
public (- 2,0 %) que dans le  
privé (- 1,8 %)



Une baisse plus  
marquée dans l'Eure  
(-2,5 %) et moins en  
Seine-Maritime  
(-1,7%)

Cette note est scindée en deux parties, la première présente le constat de rentrée et l'évolution des effectifs d'élèves dans le premier degré. La deuxième est un focus sur la situation démographique en Normandie (évolution des naissances).

## La baisse des effectifs concerne tous les niveaux, de la toute petite section au CM2

À la rentrée 2023, les écoles du premier degré accueillent 106 644 élèves dans le préélémentaire et 191 782 dans l'élémentaire, soient respectivement 1 440 et 4 608 élèves de moins qu'à la rentrée 2022.

Tableau 1 – Evolution des effectifs du 1<sup>er</sup> degré par niveau

Evolution des effectifs 1D Public + Privé sous contrat		2022-2023	2023-2024	Evolution des effectifs		Tendance
		Effectifs	Effectifs	en nombre	en %	
Préélémentaire	TPS	3 062	3 007	-55	-1,80%	▼
	PS	34 099	33 410	-689	-2,02%	▼
	MS	34 950	34 511	-439	-1,26%	▼
	GS	35 973	35 716	-257	-0,71%	▶
	Somme :	108 084	106 644	-1 440	-1,33%	▼
Élémentaire	CP	37 400	36 261	-1 139	-3,05%	▼
	CE1	38 629	37 451	-1 178	-3,05%	▼
	CE2	39 530	38 796	-734	-1,86%	▼
	CM1	39 774	39 370	-404	-1,02%	▼
	CM2	41 057	39 904	-1 153	-2,81%	▼
	Somme :	196 390	191 782	-4 608	-2,35%	▼
Toute la Normandie		304 474	298 426	-6 048	-1,99%	▼

Ce sont les classes de CP et de CE1 qui connaissent la plus forte baisse: -3,1% dans chacun de ces deux niveaux, soient 1 139 élèves de moins en CP et 1 178 élèves de moins en CE1 tous secteurs confondus. Ce résultat est cohérent avec la diminution qui avait été observée en 2020 sur les effectifs d'élèves de 3 ans et de 4 ans (-3 %).

La baisse des effectifs est moins forte dans le préélémentaire (- 1,3 %) que dans l'élémentaire (- 2,4 %).

Evolution des effectifs 1D Public		2022-2023	2023-2024	Evolution des effectifs		Tendance
		Effectifs	Effectifs	en nombre	en %	
Préélémentaire	TPS	2394	2344	-50	-2,09%	▼
	PS	30271	29682	-589	-1,95%	▼
	MS	31064	30549	-515	-1,66%	▼
	GS	32009	31701	-308	-0,96%	▶
	Somme :	95738	94276	-1462	-1,53%	▼
Élémentaire	CP	32699	31812	-887	-2,71%	▼
	CE1	33790	32725	-1065	-3,15%	▼
	CE2	34447	33798	-649	-1,88%	▼
	CM1	34498	34136	-362	-1,05%	▼
	CM2	35427	34482	-945	-2,67%	▼
	Somme :	170861	166953	-3908	-2,29%	▼
Toute la Normandie		266599	261229	-5370	-2,01%	▼

Evolution des effectifs 1D Privé sous contrat		2022-2023	2023-2024	Evolution des effectifs		Tendance
		Effectifs	Effectifs	en nombre	en %	
Préélémentaire	TPS	668	663	-5	-0,75%	▶
	PS	3828	3728	-100	-2,61%	▼
	MS	3886	3962	76	1,96%	▲
	GS	3964	4015	51	1,29%	▲
	Somme :	12346	12368	22	0,18%	▶
Élémentaire	CP	4701	4449	-252	-5,36%	▼
	CE1	4839	4726	-113	-2,34%	▼
	CE2	5083	4998	-85	-1,67%	▼
	CM1	5276	5234	-42	-0,80%	▶
	CM2	5630	5422	-208	-3,69%	▼
	Somme :	25529	24829	-700	-2,74%	▼
Toute la Normandie		37875	37197	-678	-1,79%	▼

Source : Constats des effectifs 2022 et 2023

De la toute petite section au CM2, tous les niveaux sont touchés par la baisse des effectifs, avec toutefois deux exceptions dans le secteur privé sous contrat : les moyenne et grande section. Toutefois ce résultat est à relativiser, dans la mesure où il ne représente qu'un faible effectif (respectivement + 76 élèves et + 51 élèves).

## La baisse des effectifs concerne tous les départements de Normandie

Les effectifs du premier degré diminuent dans tous les départements, mais les plus touchés sont l'Eure (- 2,5 %) et l'Orne (- 2,3 %). La Seine-Maritime est le département où les effectifs baissent le moins (- 1,7 %).

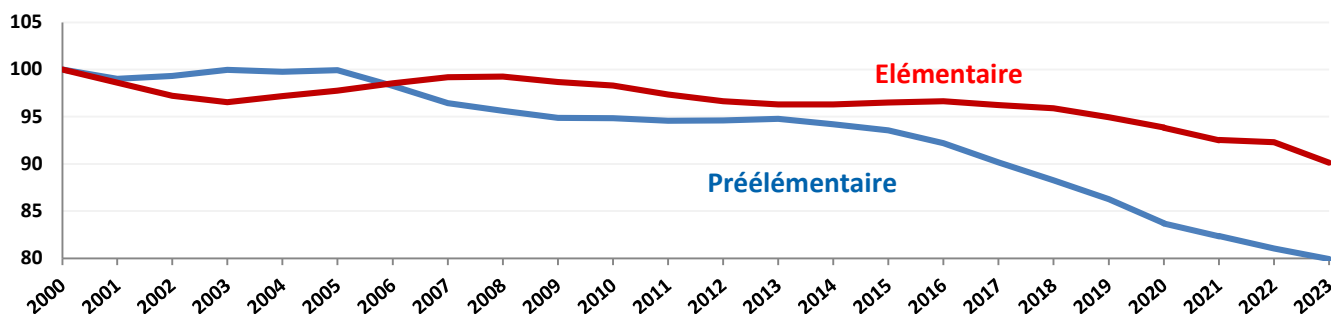
Tableau 2 – Evolution des effectifs du 1<sup>er</sup> degré par département

Evolution des effectifs 1D Public		2022-2023	2023-2024	Evolution des effectifs		Tendance
		Effectifs	Effectifs	en nombre	en %	
Calvados	51732	50619	-1113	-2,15%	▼	
Eure	55230	53756	-1474	-2,67%	▼	
Manche	33425	32759	-666	-1,99%	▼	
Orne	17662	17278	-384	-2,17%	▼	
Seine-Maritime	108550	106817	-1733	-1,60%	▼	

Source : Constats des effectifs 2022 et 2023

Evolution des effectifs 1D Privé sous contrat		2022-2023	2023-2024	Evolution des effectifs		Tendance
		Effectifs	Effectifs	en nombre	en %	
Calvados	8642	8585	-57	-0,66%	▶	
Eure	4424	4438	14	0,32%	▶	
Manche	8391	8183	-208	-2,48%	▼	
Orne	4772	4639	-133	-2,79%	▼	
Seine-Maritime	11646	11352	-294	-2,52%	▼	

Graphique 1 – évolution des effectifs en élémentaire et préélémentaire – base 100 en 2000

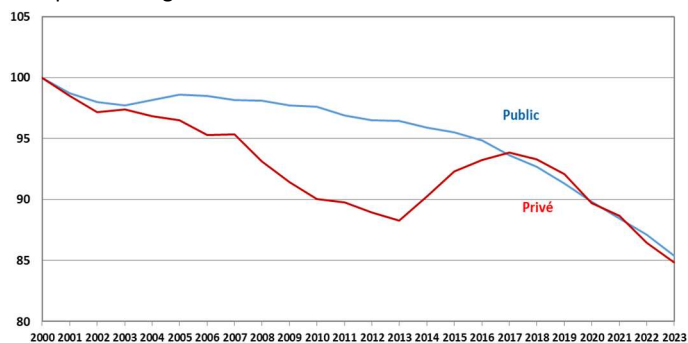


Source : Constats des effectifs de 2000 à 2023

## Jusqu'à 1/5 des élèves scolarisés dans le privé, pour l'Orne et la Manche

À la rentrée 2023, la baisse des effectifs du premier degré est un peu plus marquée dans le secteur public (- 2,0 %) que dans le secteur privé (- 1,8 %). À l'échelle des trois dernières années on constate toutefois un effet ciseau avec une évolution à la baisse qui s'est renforcée dans le privé par rapport au public.

Graphique 4 – Évolution des secteurs public et privé dans le premier degré – base 100 en 2000



Source : Constats des effectifs de 2000 à 2023

Tableau 3 – Part du privé dans le 1<sup>er</sup> degré par département

	% élèves	Effectifs	Evolution 2022-2023
CALVADOS	14,5%	8585	-0,7%
EURE	7,6%	4438	0,3%
MANCHE	20,0%	8183	-2,5%
ORNE	21,2%	4639	-2,8%
SEINE MARITIME	9,6%	11352	-2,5%
<b>Normandie</b>	<b>12,5%</b>	<b>37197</b>	<b>-1,8%</b>

Source : Constats des effectifs 2022 et 2023

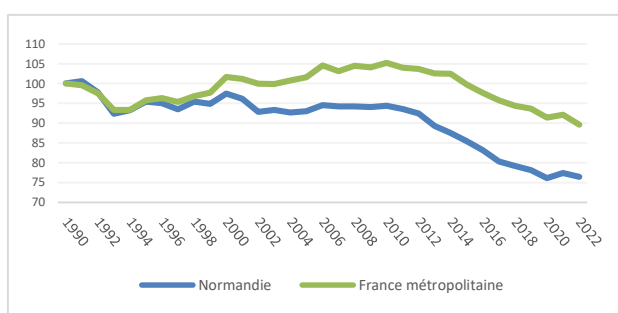
La part des élèves scolarisés dans le secteur privé est variable d'un département à l'autre, allant de 7,6 % pour l'Eure à 21,2 % pour l'Orne. Dans l'Eure, l'effectif du privé sous contrat augmente légèrement en 2023, tandis qu'il diminue dans tous les autres départements.

## Une évolution qui reflète la situation démographique normande

L'évolution de la population en âge d'être scolarisée est notamment une conséquence de la natalité. Or, la Normandie connaît une diminution continue des naissances depuis 2011, malgré un léger rebond postérieur à la crise Covid, en 2021<sup>1</sup>.

D'après l'Insee, sur un peu plus de 10 ans la diminution des naissances est plus élevée en Normandie que dans l'ensemble de la France (- 19 % contre - 15 %).

Graphique 2 – Évolution des naissances depuis 1990 en Normandie et en France métropolitaine

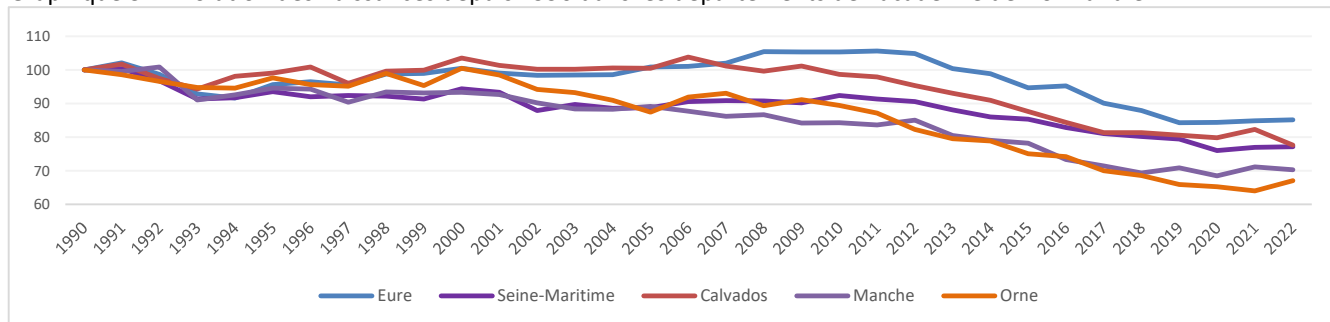


Source : Insee

Pour l'année 2022, qui est la plus récente disponible, la baisse de la natalité est moins forte en Normandie (- 1,3 %) que dans l'ensemble de la France (- 2,7 %).

La natalité remonte légèrement dans l'Eure (+ 0,4 %), la Seine-Maritime (+ 0,3 %) et l'Orne (+ 4,8 %).

Graphique 3 – Évolution des naissances depuis 1990 dans les départements de l'académie de Normandie



Source : Insee – naissances domiciliées

<sup>1</sup> INSEE Analyse Normandie n°115 – juin 2023 – « En 2022, la population de Normandie diminue à nouveau de 2 700 habitants »

Pour en savoir plus sur les effectifs élèves dans l'académie de Normandie :

[Note DESP sur l'évolution des effectifs dans le 2<sup>nd</sup> degré](#)

Consulter la page : <https://data.normandie.education.gouv.fr/pages/accueil/>

Contact : [desp@ac-normandie.fr](mailto:desp@ac-normandie.fr)

Constat officiel 16/10/2023 Toute la Normandie		Secteur public		Secteur privé sous contrat		Secteur privé hors contrat		Instruction en famille		Tous les secteurs	
		Effectifs	dont ULIS	Effectifs	dont ULIS	Effectifs	dont ULIS	Effectifs	dont ULIS	Effectifs	dont ULIS
Préélémentaire	TPS	2 344	0	858	0	2	0			3 204	0
	PS	29 682	0	3 897	1	47	0	44		33 670	1
	MS	30 549	0	4 132	3	51	0	74		34 806	3
	GS	31 701	3	4 189	5	49	0	95		36 034	8
<b>Préélémentaire</b>		<b>94 276</b>	<b>3</b>	<b>12 491</b>	<b>9</b>	<b>149</b>	<b>0</b>	<b>213</b>		<b>107 129</b>	<b>12</b>
Elémentaire	CP	31 812	253	4 616	13	37	0	117		36 582	266
	CE1	32 725	399	4 898	25	37	0	102		37 762	424
	CE2	33 798	604	5 169	34	40	0	89		39 096	638
	CM1	34 136	700	5 404	41	33	0	93		39 666	741
	CM2	34 482	812	5 594	39	33	0	58		40 167	851
<b>Elémentaire</b>		<b>166 953</b>	<b>2 768</b>	<b>24 901</b>	<b>152</b>	<b>180</b>	<b>0</b>	<b>459</b>		<b>192 493</b>	<b>2 920</b>
<b>Toute la Normandie</b>		<b>261 229</b>	<b>2 771</b>	<b>37 197</b>	<b>161</b>	<b>329</b>	<b>0</b>	<b>672</b>		<b>299 427</b>	<b>2 932</b>

Constat officiel 16/10/2023 Tout le Calvados		Secteur public		Secteur privé sous contrat		Secteur privé hors contrat		Instruction en famille		Tous les secteurs	
		Effectifs	dont ULIS	Effectifs	dont ULIS	Effectifs	dont ULIS	Effectifs	dont ULIS	Effectifs	dont ULIS
Préélémentaire	TPS	426	0	226	0					652	0
	PS	5 875	0	858	0	18	0	10		6 761	0
	MS	5 888	0	928	0	17	0	18		6 851	0
	GS	6 077	2	967	0	15	0	12		7 071	2
<b>Préélémentaire</b>		<b>18 266</b>	<b>2</b>	<b>2 979</b>	<b>0</b>	<b>50</b>	<b>0</b>	<b>40</b>		<b>21 335</b>	<b>2</b>
Elémentaire	CP	6 116	56	977	3	11	0	11		7 115	59
	CE1	6 263	70	1 060	3	14	0	14		7 351	73
	CE2	6 513	123	1 145	14	14	0	15		7 687	137
	CM1	6 606	124	1 200	12	14	0	8		7 828	136
	CM2	6 855	172	1 224	7	12	0	6		8 097	179
<b>Elémentaire</b>		<b>32 353</b>	<b>545</b>	<b>5 606</b>	<b>39</b>	<b>65</b>	<b>0</b>	<b>54</b>		<b>38 078</b>	<b>584</b>
<b>Toute la Calvados</b>		<b>50 619</b>	<b>547</b>	<b>8 585</b>	<b>39</b>	<b>115</b>	<b>0</b>	<b>94</b>		<b>59 413</b>	<b>586</b>

Constat officiel 16/10/2023 Tout l'Eure		Secteur public		Secteur privé sous contrat		Secteur privé hors contrat		Instruction en famille		Tous les secteurs	
		Effectifs	dont ULIS	Effectifs	dont ULIS	Effectifs	dont ULIS	Effectifs	dont ULIS	Effectifs	dont ULIS
Préélémentaire	TPS	244	0	75	0	2	0			321	0
	PS	6 068	0	394	0	18	0	14		6 494	0
	MS	6 113	0	441	0	22	0	23		6 599	0
	GS	6 602	0	447	0	16	0	15		7 080	0
<b>Préélémentaire</b>		<b>19 027</b>	<b>0</b>	<b>1 357</b>	<b>0</b>	<b>58</b>	<b>0</b>	<b>52</b>		<b>20 494</b>	<b>0</b>
Elémentaire	CP	6 573	43	536	0	12	0	31		7 152	43
	CE1	6 966	88	589	1	12	0	28		7 595	89
	CE2	6 983	127	617	0	14	0	29		7 643	127
	CM1	7 130	180	664	3	10	0	19		7 823	183
	CM2	7 077	181	675	2	9	0	6		7 767	183
<b>Elémentaire</b>		<b>34 729</b>	<b>619</b>	<b>3 081</b>	<b>6</b>	<b>57</b>	<b>0</b>	<b>113</b>		<b>37 980</b>	<b>625</b>
<b>Toute la Eure</b>		<b>53 756</b>	<b>619</b>	<b>4 438</b>	<b>6</b>	<b>115</b>	<b>0</b>	<b>165</b>		<b>58 474</b>	<b>625</b>

Constat officiel 16/10/2023 Toute la Manche		Secteur public		Secteur privé sous contrat		Secteur privé hors contrat		Instruction en famille		Tous les secteurs	
		Effectifs	dont ULIS	Effectifs	dont ULIS	Effectifs	dont ULIS	Effectifs	dont ULIS	Effectifs	dont ULIS
Préélémentaire	TPS	800	0	167	0					967	0
	PS	3 614	0	791	0			4		4 409	0
	MS	3 828	0	875	0	1	0	10		4 714	0
	GS	3 792	1	851	1	4	0	18		4 665	2
<b>Préélémentaire</b>		<b>12 034</b>	<b>1</b>	<b>2 684</b>	<b>1</b>	<b>5</b>	<b>0</b>	<b>32</b>		<b>14 755</b>	<b>2</b>
Elémentaire	CP	3 926	40	963	7			19		4 908	47
	CE1	3 951	64	1 065	6			20		5 036	70
	CE2	4 301	113	1 126	9			11		5 438	122
	CM1	4 290	123	1 127	11			23		5 440	134
	CM2	4 257	146	1 218	10			14		5 489	156
<b>Elémentaire</b>		<b>20 725</b>	<b>486</b>	<b>5 499</b>	<b>43</b>			<b>87</b>		<b>26 311</b>	<b>529</b>
<b>Toute la Manche</b>		<b>32 759</b>	<b>487</b>	<b>8 183</b>	<b>44</b>	<b>5</b>	<b>0</b>	<b>119</b>		<b>41 066</b>	<b>531</b>



Constat officiel 16/10/2023 Tout l'Orne		Secteur public		Secteur privé sous contrat		Secteur privé hors contrat		Instruction en famille		Tous les secteurs	
		Effectifs	dont ULIS	Effectifs	dont ULIS	Effectifs	dont ULIS	Effectifs	dont ULIS	Effectifs	dont ULIS
Préélémentaire	TPS	291	0	97	0					388	0
	PS	1 885	0	497	0			7		2 389	0
	MS	1 935	0	532	0	7	0	9		2 483	0
	GS	2 116	0	493	0	14	0	17		2 640	0
<b>Préélémentaire</b>		<b>6 227</b>	<b>0</b>	<b>1 619</b>	<b>0</b>	<b>21</b>	<b>0</b>	<b>33</b>		<b>7 900</b>	<b>0</b>
Elémentaire	CP	2 071	20	552	1	14	0	13		2 650	21
	CE1	2 143	25	574	3	11	0	16		2 744	28
	CE2	2 261	38	586	1	12	0	9		2 868	39
	CM1	2 284	36	641	3	9	0	10		2 944	39
	CM2	2 292	31	667	3	12	0	11		2 982	34
<b>Elémentaire</b>		<b>11 051</b>	<b>150</b>	<b>3 020</b>	<b>11</b>	<b>58</b>	<b>0</b>	<b>59</b>		<b>14 188</b>	<b>161</b>
<b>Toute la Orne</b>		<b>17 278</b>	<b>150</b>	<b>4 639</b>	<b>11</b>	<b>79</b>	<b>0</b>	<b>92</b>		<b>22 088</b>	<b>161</b>

Constat officiel 16/10/2023 Toute la Seine Maritime		Secteur public		Secteur privé sous contrat		Secteur privé hors contrat		Instruction en famille		Tous les secteurs	
		Effectifs	dont ULIS	Effectifs	dont ULIS	Effectifs	dont ULIS	Effectifs	dont ULIS	Effectifs	dont ULIS
Préélémentaire	TPS	583	0	293	0					876	0
	PS	12 240	0	1 357	1	11	0	9		13 617	1
	MS	12 785	0	1 356	3	4	0	14		14 159	3
	GS	13 114	0	1 431	4			33		14 578	4
<b>Préélémentaire</b>		<b>38 722</b>	<b>0</b>	<b>3 852</b>	<b>8</b>	<b>15</b>	<b>0</b>	<b>56</b>		<b>42 645</b>	<b>8</b>
Elémentaire	CP	13 126	94	1 588	2			43		14 757	96
	CE1	13 402	152	1 610	12			24		15 036	164
	CE2	13 740	203	1 695	10			25		15 460	213
	CM1	13 826	237	1 772	12			33		15 631	249
	CM2	14 001	282	1 810	17			21		15 832	299
<b>Elémentaire</b>		<b>68 095</b>	<b>968</b>	<b>7 695</b>	<b>53</b>			<b>146</b>		<b>75 936</b>	<b>1 021</b>
<b>Toute la Seine Maritime</b>		<b>106 817</b>	<b>968</b>	<b>11 352</b>	<b>61</b>	<b>15</b>	<b>0</b>	<b>202</b>		<b>119 946</b>	<b>1 029</b>

## Evolution des effectifs entre le constat 2022 et 2023

### Toute la Normandie

		Public		Public			Privé sous contrat		Privé sous contrat			PUBLIC + PRIVE		PUBLIC + PRIVE		
		2022-2023	2023-2024	Evolution		Tendance	2022-2023	2023-2024	Evolution		Tendance	2022-2023	2023-2024	Evolution		Tendance
		Effectifs	Effectifs	en nombre	en %		Effectifs	Effectifs	en nombre	en %		Effectifs	Effectifs	en nombre	en %	
Préélémentaire	TPS	2 394	2 344	-50	-2,09%	▼	668	663	-5	-0,75%	▶	3 062	3 007	-55	-1,80%	▼
	PS	30 271	29 682	-589	-1,95%	▼	3 828	3 728	-100	-2,61%	▼	34 099	33 410	-689	-2,02%	▼
	MS	31 064	30 549	-515	-1,66%	▼	3 886	3 962	76	1,96%	▲	34 950	34 511	-439	-1,26%	▼
	GS	32 009	31 701	-308	-0,96%	▶	3 964	4 015	51	1,29%	▲	35 973	35 716	-257	-0,71%	▶
	<b>Somme :</b>	<b>95 738</b>	<b>94 276</b>	<b>-1 462</b>	<b>-1,53%</b>	<b>▼</b>	<b>12 346</b>	<b>12 368</b>	<b>22</b>	<b>0,18%</b>	<b>▶</b>	<b>108 084</b>	<b>106 644</b>	<b>-1 440</b>	<b>-1,33%</b>	<b>▼</b>
Elémentaire	CP	32 699	31 812	-887	-2,71%	▼	4 701	4 449	-252	-5,36%	▼	37 400	36 261	-1 139	-3,05%	▼
	CE1	33 790	32 725	-1 065	-3,15%	▼	4 839	4 726	-113	-2,34%	▼	38 629	37 451	-1 178	-3,05%	▼
	CE2	34 447	33 798	-649	-1,88%	▼	5 083	4 998	-85	-1,67%	▼	39 530	38 796	-734	-1,86%	▼
	CM1	34 498	34 136	-362	-1,05%	▼	5 276	5 234	-42	-0,80%	▶	39 774	39 370	-404	-1,02%	▼
	CM2	35 427	34 482	-945	-2,67%	▼	5 630	5 422	-208	-3,69%	▼	41 057	39 904	-1 153	-2,81%	▼
	<b>Somme :</b>	<b>170 861</b>	<b>166 953</b>	<b>-3 908</b>	<b>-2,29%</b>	<b>▼</b>	<b>25 529</b>	<b>24 829</b>	<b>-700</b>	<b>-2,74%</b>	<b>▼</b>	<b>196 390</b>	<b>191 782</b>	<b>-4 608</b>	<b>-2,35%</b>	<b>▼</b>
<b>Toute la Normandie</b>	<b>266 599</b>	<b>261 229</b>	<b>-5 370</b>	<b>-2,01%</b>	<b>▼</b>	<b>37 875</b>	<b>37 197</b>	<b>-678</b>	<b>-1,79%</b>	<b>▼</b>	<b>304 474</b>	<b>298 426</b>	<b>-6 048</b>	<b>-1,99%</b>	<b>▼</b>	

## Evolution des effectifs entre le constat 2022 et 2023

### Département du Calvados

		Public		Public			Privé sous contrat		Privé sous contrat			PUBLIC + PRIVE		PUBLIC + PRIVE		
		2022-2023	2023-2024	Evolution		Tendance	2022-2023	2023-2024	Evolution		Tendance	2022-2023	2023-2024	Evolution		Tendance
		Effectifs	Effectifs	en nombre	en %		Effectifs	Effectifs	en nombre	en %		Effectifs	Effectifs	en nombre	en %	
Préélémentaire	TPS	494	426	-68	-13,77%	▼	222	226	4	1,80%	▲	716	652	-64	-8,94%	▼
	PS	5 872	5 875	3	0,05%	►	873	858	-15	-1,72%	▼	6 745	6 733	-12	-0,18%	►
	MS	5 969	5 888	-81	-1,36%	▼	916	928	12	1,31%	▲	6 885	6 816	-69	-1,00%	▼
	GS	6 161	6 077	-84	-1,36%	▼	876	967	91	10,39%	▲	7 037	7 044	7	0,10%	►
	<b>Somme :</b>	<b>18 496</b>	<b>18 266</b>	<b>-230</b>	<b>-1,24%</b>	<b>▼</b>	<b>2 887</b>	<b>2 979</b>	<b>92</b>	<b>3,19%</b>	<b>▲</b>	<b>21 383</b>	<b>21 245</b>	<b>-138</b>	<b>-0,65%</b>	<b>►</b>
Elémentaire	CP	6 248	6 116	-132	-2,11%	▼	1 045	977	-68	-6,51%	▼	7 293	7 093	-200	-2,74%	▼
	CE1	6 490	6 263	-227	-3,50%	▼	1 095	1 060	-35	-3,20%	▼	7 585	7 323	-262	-3,45%	▼
	CE2	6 675	6 513	-162	-2,43%	▼	1 132	1 145	13	1,15%	▲	7 807	7 658	-149	-1,91%	▼
	CM1	6 891	6 606	-285	-4,14%	▼	1 153	1 200	47	4,08%	▲	8 044	7 806	-238	-2,96%	▼
	CM2	6 932	6 855	-77	-1,11%	▼	1 330	1 224	-106	-7,97%	▼	8 262	8 079	-183	-2,21%	▼
	<b>Somme :</b>	<b>33 236</b>	<b>32 353</b>	<b>-883</b>	<b>-2,66%</b>	<b>▼</b>	<b>5 755</b>	<b>5 606</b>	<b>-149</b>	<b>-2,59%</b>	<b>▼</b>	<b>38 991</b>	<b>37 959</b>	<b>-1 032</b>	<b>-2,65%</b>	<b>▼</b>
<b>Département du Calvados</b>		<b>51 732</b>	<b>50 619</b>	<b>-1 113</b>	<b>-2,15%</b>	<b>▼</b>	<b>8 642</b>	<b>8 585</b>	<b>-57</b>	<b>-0,66%</b>	<b>►</b>	<b>60 374</b>	<b>59 204</b>	<b>-1 170</b>	<b>-1,94%</b>	<b>▼</b>

## Evolution des effectifs entre le constat 2022 et 2023

### Département de l'Eure

		Public		Public			Privé sous contrat		Privé sous contrat			PUBLIC + PRIVE		PUBLIC + PRIVE		
		2022-2023	2023-2024	Evolution		Tendance	2022-2023	2023-2024	Evolution		Tendance	2022-2023	2023-2024	Evolution		Tendance
		Effectifs	Effectifs	en nombre	en %		Effectifs	Effectifs	en nombre	en %		Effectifs	Effectifs	en nombre	en %	
Préélémentaire	TPS	255	244	-11	-4,31%	▼	67	75	8	11,94%	▲	322	319	-3	-0,93%	▶
	PS	6 042	6 068	26	0,43%	▶	398	394	-4	-1,01%	▼	6 440	6 462	22	0,34%	▶
	MS	6 457	6 113	-344	-5,33%	▼	412	441	29	7,04%	▲	6 869	6 554	-315	-4,59%	▼
	GS	6 669	6 602	-67	-1,00%	▼	443	447	4	0,90%	▶	7 112	7 049	-63	-0,89%	▶
	<b>Somme :</b>	<b>19 423</b>	<b>19 027</b>	<b>-396</b>	<b>-2,04%</b>	<b>▼</b>	<b>1 320</b>	<b>1 357</b>	<b>37</b>	<b>2,80%</b>	<b>▲</b>	<b>20 743</b>	<b>20 384</b>	<b>-359</b>	<b>-1,73%</b>	<b>▼</b>
Elémentaire	CP	6 941	6 573	-368	-5,30%	▼	569	536	-33	-5,80%	▼	7 510	7 109	-401	-5,34%	▼
	CE1	6 993	6 966	-27	-0,39%	▶	588	589	1	0,17%	▶	7 581	7 555	-26	-0,34%	▶
	CE2	7 193	6 983	-210	-2,92%	▼	621	617	-4	-0,64%	▶	7 814	7 600	-214	-2,74%	▼
	CM1	7 106	7 130	24	0,34%	▶	638	664	26	4,08%	▲	7 744	7 794	50	0,65%	▶
	CM2	7 574	7 077	-497	-6,56%	▼	688	675	-13	-1,89%	▼	8 262	7 752	-510	-6,17%	▼
	<b>Somme :</b>	<b>35 807</b>	<b>34 729</b>	<b>-1 078</b>	<b>-3,01%</b>	<b>▼</b>	<b>3 104</b>	<b>3 081</b>	<b>-23</b>	<b>-0,74%</b>	<b>▶</b>	<b>38 911</b>	<b>37 810</b>	<b>-1 101</b>	<b>-2,83%</b>	<b>▼</b>
<b>Département de l'Eure</b>		<b>55 230</b>	<b>53 756</b>	<b>-1 474</b>	<b>-2,67%</b>	<b>▼</b>	<b>4 424</b>	<b>4 438</b>	<b>14</b>	<b>0,32%</b>	<b>▶</b>	<b>59 654</b>	<b>58 194</b>	<b>-1 460</b>	<b>-2,45%</b>	<b>▼</b>

## Evolution des effectifs entre le constat 2022 et 2023

### Département de la Manche

		Public		Public			Privé sous contrat		Privé sous contrat			PUBLIC + PRIVE		PUBLIC + PRIVE		
		2022-2023	2023-2024	Evolution		Tendance	2022-2023	2023-2024	Evolution		Tendance	2022-2023	2023-2024	Evolution		Tendance
		Effectifs	Effectifs	en nombre	en %		Effectifs	Effectifs	en nombre	en %		Effectifs	Effectifs	en nombre	en %	
Préélémentaire	TPS	755	800	45	5,96%	▲	171	167	-4	-2,34%	▼	926	967	41	4,43%	▲
	PS	3 794	3 614	-180	-4,74%	▼	844	791	-53	-6,28%	▼	4 638	4 405	-233	-5,02%	▼
	MS	3 701	3 828	127	3,43%	▲	823	875	52	6,32%	▲	4 524	4 703	179	3,96%	▲
	GS	3 865	3 792	-73	-1,89%	▼	897	851	-46	-5,13%	▼	4 762	4 643	-119	-2,50%	▼
	<b>Somme :</b>	<b>12 115</b>	<b>12 034</b>	<b>-81</b>	<b>-0,67%</b>	▶	<b>2 735</b>	<b>2 684</b>	<b>-51</b>	<b>-1,86%</b>	▼	<b>14 850</b>	<b>14 718</b>	<b>-132</b>	<b>-0,89%</b>	▶
Elémentaire	CP	3 983	3 926	-57	-1,43%	▼	1 052	963	-89	-8,46%	▼	5 035	4 889	-146	-2,90%	▼
	CE1	4 289	3 951	-338	-7,88%	▼	1 086	1 065	-21	-1,93%	▼	5 375	5 016	-359	-6,68%	▼
	CE2	4 338	4 301	-37	-0,85%	▶	1 108	1 126	18	1,62%	▲	5 446	5 427	-19	-0,35%	▶
	CM1	4 265	4 290	25	0,59%	▶	1 176	1 127	-49	-4,17%	▼	5 441	5 417	-24	-0,44%	▶
	CM2	4 435	4 257	-178	-4,01%	▼	1 234	1 218	-16	-1,30%	▼	5 669	5 475	-194	-3,42%	▼
	<b>Somme :</b>	<b>21 310</b>	<b>20 725</b>	<b>-585</b>	<b>-2,75%</b>	▼	<b>5 656</b>	<b>5 499</b>	<b>-157</b>	<b>-2,78%</b>	▼	<b>26 966</b>	<b>26 224</b>	<b>-742</b>	<b>-2,75%</b>	▼
<b>Département de la Manche</b>		<b>33 425</b>	<b>32 759</b>	<b>-666</b>	<b>-1,99%</b>	▼	<b>8 391</b>	<b>8 183</b>	<b>-208</b>	<b>-2,48%</b>	▼	<b>41 816</b>	<b>40 942</b>	<b>-874</b>	<b>-2,09%</b>	▼

## Evolution des effectifs entre le constat 2022 et 2023

### Département de l'Orne

		Public		Public			Privé sous contrat		Privé sous contrat			PUBLIC + PRIVE		PUBLIC + PRIVE		
		2022-2023	2023-2024	Evolution		Tendance	2022-2023	2023-2024	Evolution		Tendance	2022-2023	2023-2024	Evolution		Tendance
		Effectifs	Effectifs	en nombre	en %		Effectifs	Effectifs	en nombre	en %		Effectifs	Effectifs	en nombre	en %	
Préélémentaire	TPS	317	291	-26	-8,20%	▼	104	97	-7	-6,73%	▼	421	388	-33	-7,84%	▼
	PS	1 899	1 885	-14	-0,74%	►	531	497	-34	-6,40%	▼	2 430	2 382	-48	-1,98%	▼
	MS	2 020	1 935	-85	-4,21%	▼	483	532	49	10,14%	▲	2 503	2 467	-36	-1,44%	▼
	GS	2 068	2 116	48	2,32%	▲	522	493	-29	-5,56%	▼	2 590	2 609	19	0,73%	►
	<b>Somme :</b>	<b>6 304</b>	<b>6 227</b>	<b>-77</b>	<b>-1,22%</b>	<b>▼</b>	<b>1 640</b>	<b>1 619</b>	<b>-21</b>	<b>-1,28%</b>	<b>▼</b>	<b>7 944</b>	<b>7 846</b>	<b>-98</b>	<b>-1,23%</b>	<b>▼</b>
Elémentaire	CP	2 131	2 071	-60	-2,82%	▼	595	552	-43	-7,23%	▼	2 726	2 623	-103	-3,78%	▼
	CE1	2 232	2 143	-89	-3,99%	▼	578	574	-4	-0,69%	►	2 810	2 717	-93	-3,31%	▼
	CE2	2 341	2 261	-80	-3,42%	▼	625	586	-39	-6,24%	▼	2 966	2 847	-119	-4,01%	▼
	CM1	2 283	2 284	1	0,04%	►	660	641	-19	-2,88%	▼	2 943	2 925	-18	-0,61%	►
	CM2	2 371	2 292	-79	-3,33%	▼	674	667	-7	-1,04%	▼	3 045	2 959	-86	-2,82%	▼
	<b>Somme :</b>	<b>11 358</b>	<b>11 051</b>	<b>-307</b>	<b>-2,70%</b>	<b>▼</b>	<b>3 132</b>	<b>3 020</b>	<b>-112</b>	<b>-3,58%</b>	<b>▼</b>	<b>14 490</b>	<b>14 071</b>	<b>-419</b>	<b>-2,89%</b>	<b>▼</b>
<b>Département de l'Orne</b>		<b>17 662</b>	<b>17 278</b>	<b>-384</b>	<b>-2,17%</b>	<b>▼</b>	<b>4 772</b>	<b>4 639</b>	<b>-133</b>	<b>-2,79%</b>	<b>▼</b>	<b>22 434</b>	<b>21 917</b>	<b>-517</b>	<b>-2,30%</b>	<b>▼</b>

## Evolution des effectifs entre le constat 2022 et 2023

### Département de la Seine-Maritime

		Public		Public			Privé sous contrat		Privé sous contrat			PUBLIC + PRIVE		PUBLIC + PRIVE		
		2022-2023	2023-2024	Evolution		Tendance	2022-2023	2023-2024	Evolution		Tendance	2022-2023	2023-2024	Evolution		Tendance
		Effectifs	Effectifs	en nombre	en %		Effectifs	Effectifs	en nombre	en %		Effectifs	Effectifs	en nombre	en %	
Préélémentaire	TPS	573	583	10	1,75%	▲	104	98	-6	-5,77%	▼	677	681	4	0,59%	▶
	PS	12 664	12 240	-424	-3,35%	▼	1 182	1 188	6	0,51%	▶	13 846	13 428	-418	-3,02%	▼
	MS	12 917	12 785	-132	-1,02%	▼	1 252	1 186	-66	-5,27%	▼	14 169	13 971	-198	-1,40%	▼
	GS	13 246	13 114	-132	-1,00%	▶	1 226	1 257	31	2,53%	▲	14 472	14 371	-101	-0,70%	▶
	<b>Somme :</b>	<b>39 400</b>	<b>38 722</b>	<b>-678</b>	<b>-1,72%</b>	<b>▼</b>	<b>3 764</b>	<b>3 729</b>	<b>-35</b>	<b>-0,93%</b>	<b>▶</b>	<b>43 164</b>	<b>42 451</b>	<b>-713</b>	<b>-1,65%</b>	<b>▼</b>
Elémentaire	CP	13 396	13 126	-270	-2,02%	▼	1 440	1 421	-19	-1,32%	▼	14 836	14 547	-289	-1,95%	▼
	CE1	13 786	13 402	-384	-2,79%	▼	1 492	1 438	-54	-3,62%	▼	15 278	14 840	-438	-2,87%	▼
	CE2	13 900	13 740	-160	-1,15%	▼	1 597	1 524	-73	-4,57%	▼	15 497	15 264	-233	-1,50%	▼
	CM1	13 953	13 826	-127	-0,91%	▶	1 649	1 602	-47	-2,85%	▼	15 602	15 428	-174	-1,12%	▼
	CM2	14 115	14 001	-114	-0,81%	▶	1 704	1 638	-66	-3,87%	▼	15 819	15 639	-180	-1,14%	▼
	<b>Somme :</b>	<b>69 150</b>	<b>68 095</b>	<b>-1 055</b>	<b>-1,53%</b>	<b>▼</b>	<b>7 882</b>	<b>7 623</b>	<b>-259</b>	<b>-3,29%</b>	<b>▼</b>	<b>77 032</b>	<b>75 718</b>	<b>-1 314</b>	<b>-1,71%</b>	<b>▼</b>
<b>Département de la Seine-Maritime</b>		<b>108 550</b>	<b>106 817</b>	<b>-1 733</b>	<b>-1,60%</b>	<b>▼</b>	<b>11 646</b>	<b>11 352</b>	<b>-294</b>	<b>-2,52%</b>	<b>▼</b>	<b>120 196</b>	<b>118 169</b>	<b>-2 027</b>	<b>-1,69%</b>	<b>▼</b>