



ACADÉMIE  
DE NORMANDIE

*Liberté  
Égalité  
Fraternité*

Délégation régionale académique  
à la jeunesse, à l'engagement  
et aux sports



# QUIZZ niveau 1

## Savoir Rouler A Vélo



# QUIZZ niveau 1

15 questions pour  
débuter



1

Accident ! Quel numéro dois-tu appeler pour prévenir les secours ?



Réponse

1



Le





2



Vrai ou faux

La nuit, je peux circuler  
sans lumière !



Réponse

2

Faux !



La nuit, je dois circuler avec  
- un éclairage à l'avant  
- un éclairage à l'arrière

*Il est fortement recommandé  
de mettre un gilet réfléchissant  
en ville. C'est obligatoire hors  
agglomération.*

3



Quels enfants font du vélo en sécurité?



1



2



3



4

Réponse

3



- L'enfant n°2 n'a pas mis de casque
- L'enfant n°4 a mal réglé son casque sous le menton.

En cas de chute, ils pourraient se cogner et avoir un traumatisme crânien.

REPONSE



1



3





4



Quel équipement dois-je mettre pour faire du vélo en sécurité?



1



2



3

Réponse

4



- 1 : équipement pour faire du roller
- 2 : équipement pour faire du hockey sur glace
- 3 : équipement pour faire du vélo



1



2

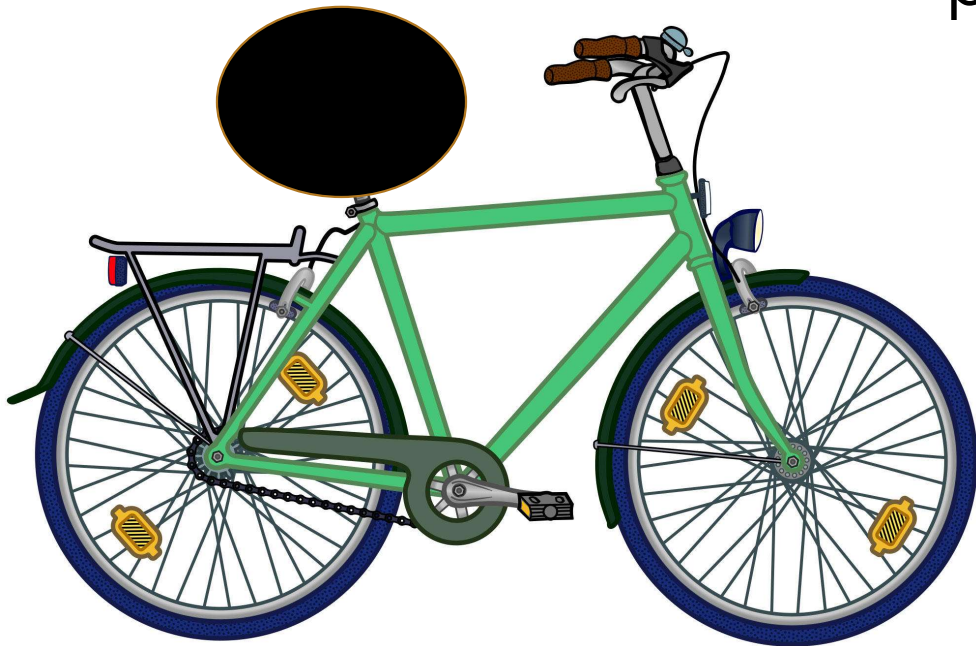


3

5



Quelle partie du vélo est cachée sur cette photo?



1 – la selle

2 – les freins

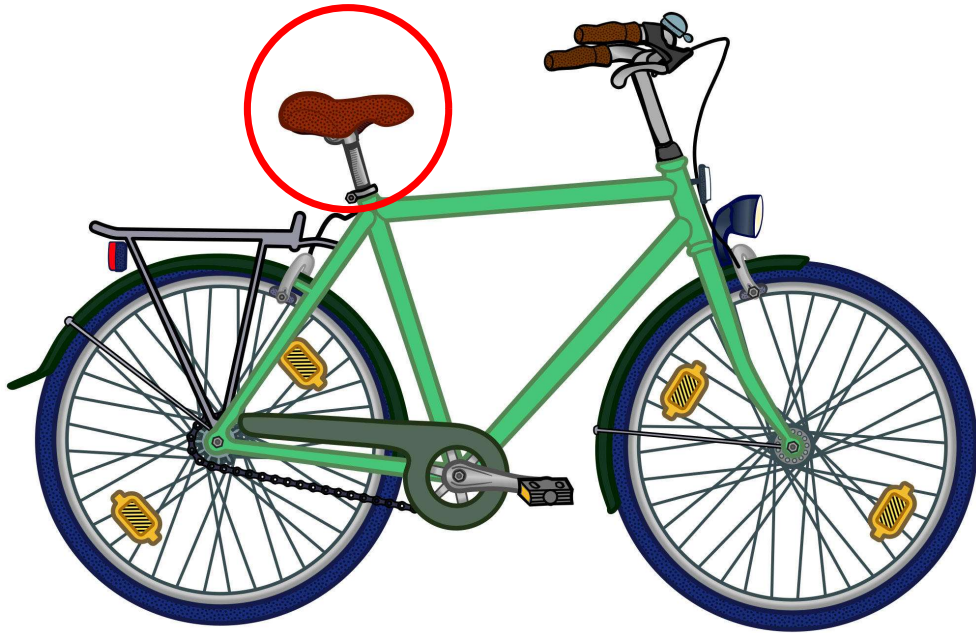
3 – le guidon



Réponse

5

Il manque



1 – la selle

~~2 – les freins~~

~~3 – le guidon~~

6



Quelle partie du vélo est cachée sur cette photo?



1 – le guidon

2 – les freins

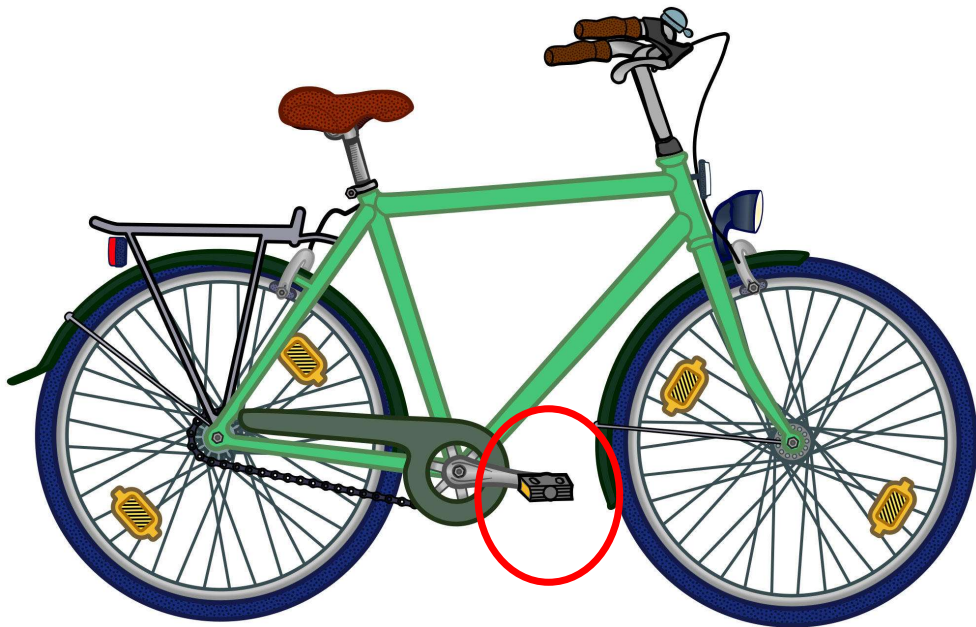
3 – les pédales

Réponse

6



Il manque



~~1 – le guidon~~

~~2 – les freins~~

3 – les pédales

7



Quelle partie du vélo est cachée sur cette photo?



- 1 – les roues
- 2 – les freins
- 3 – le guidon



Réponse

7



Il manque



~~1 – les roues~~

2 – les freins

~~3 – le guidon~~



8



Vrai ou faux



A vélo, je  
peux  
emprunter  
cette route ?

Réponse

8

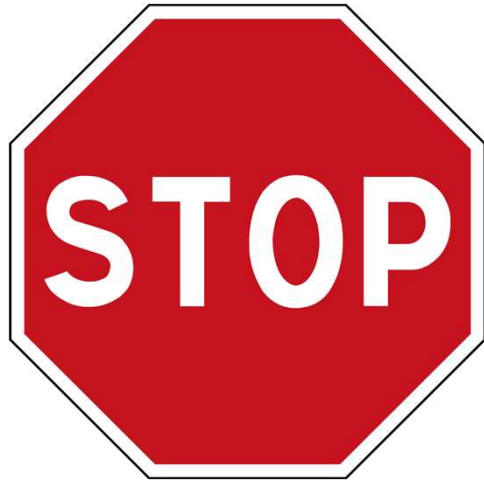
Faux



Nous pouvons voir un panneau « sens interdit », cela signifie que tu ne peux pas prendre cette route dans ce sens quelque soit ton véhicule.



Quand je vois ce panneau, je dois...?



1 – rouler

2 – m'arrêter

3 – tourner à gauche

Réponse

9



Quand je vois ce panneau, je dois...



~~1 – rouler~~

2 – m'arrêter

~~3 – tourner à gauche~~

➤ Le panneau stop se trouve à une intersection de routes. Il indique à tous véhicules qu'il est obligatoire de s'arrêter. Je regarde à droite et à gauche. S'il n'y a pas de véhicule qui arrive sur la voie prioritaire, alors je peux m'engager.



10



Ce panneau signifie :



1 – feu tricolore, je dois m'arrêter

2 – attention le feu passe au vert

3 – attention feu tricolore prochainement



Réponse

10

Ce panneau signifie :

~~1 – feu tricolore, je dois m'arrêter~~

~~2 – attention le feu passe au vert~~

3 – attention feu tricolore prochainement



11



Vrai ou faux

Le cycliste voit  
ce panneau,



Peut-il tourner  
comme indiqué  
sur le dessin?



Réponse

11

Faux



Ce panneau indique qu'il est interdit de tourner à droite.





12



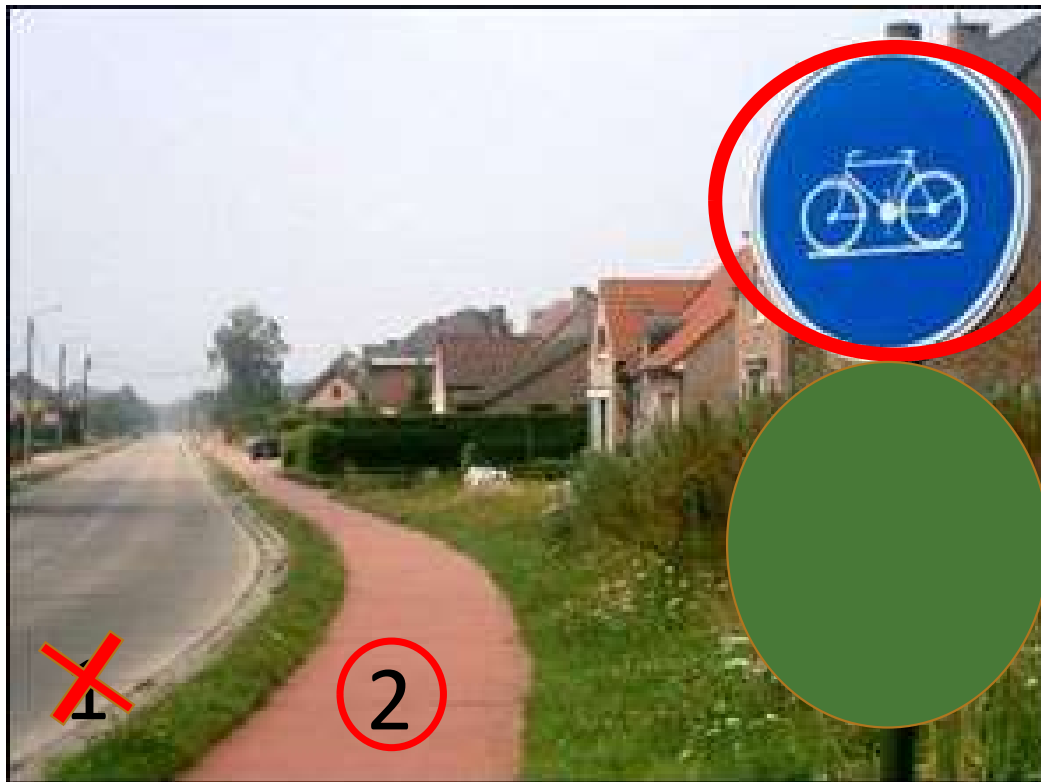
Je suis en vélo,  
quelle route dois-je  
emprunter?

1 - La grise

2 – La rouge

Réponse

12



Je dois emprunter  
la route « rouge »  
car le panneau  
signifie « obligation  
pour les vélos »

13



VRAI ou FAUX  
Cette dame peut faire du  
vélo sur le trottoir?



Réponse

13



FAUX

Cette dame n'a pas le droit de rouler à vélo sur le trottoir car elle a plus de 8 ans!





Avec mon vélo,

1 - je peux traverser le passage piéton

2 – je ne peux pas traverser le passage piéton

Réponse

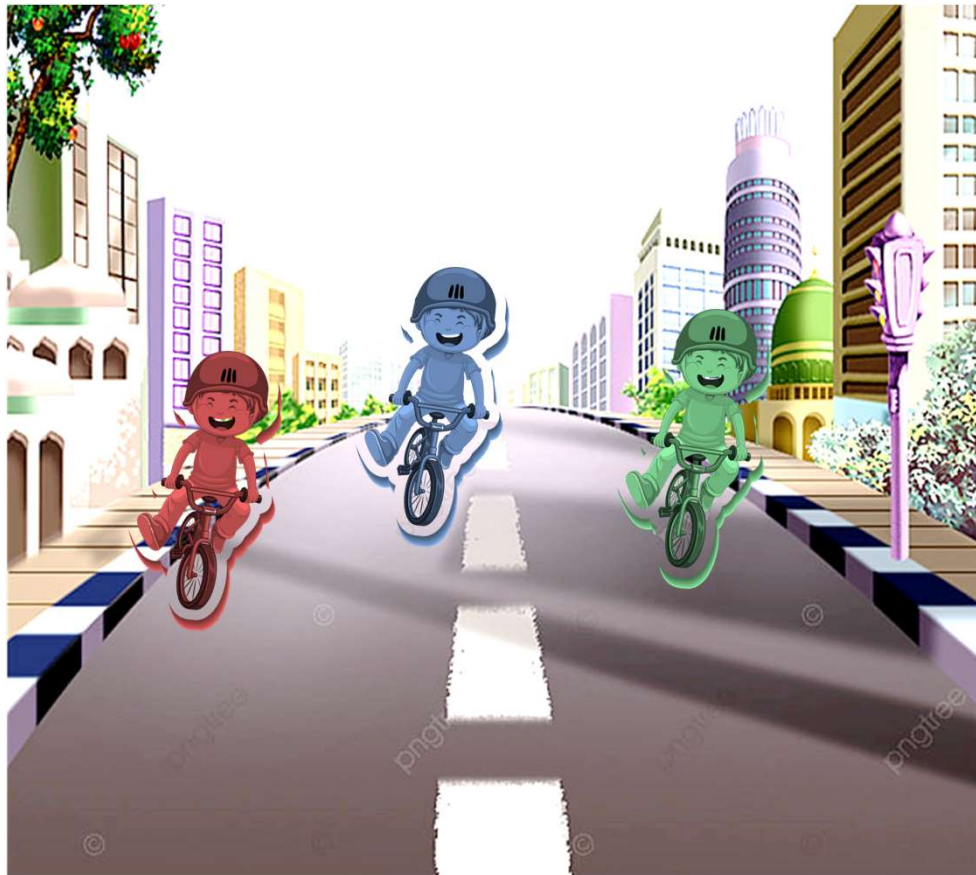
14



Je suis à vélo,

1 - je peux traverser le passage piéton MAIS à condition de mettre les pieds à terre

~~2 – je ne peux pas traverser le passage piéton~~



Lequel de ces  
enfants fait du vélo  
au bon endroit sur la  
route?

Le rouge, le bleu ou  
le vert ?

Réponse

15



## L'enfant rouge

*Il fait du vélo du bon côté de la route et est à droite de la chaussée. Les voitures peuvent le doubler facilement.*