



**ACADÉMIE
DE NORMANDIE**

*Liberté
Égalité
Fraternité*

Délégation régionale académique
à la jeunesse, à l'engagement
et aux sports



QUIZZ niveau 2

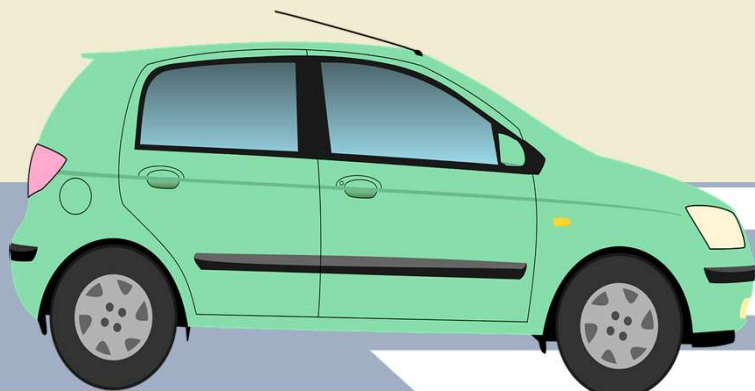
Savoir Rouler A Vélo



Niveau 2

18 questions pour te tester
et apprendre le code de la route.

A toi de jouer !



Niveau 2

Question 1



Vrai ou Faux

- Avec cette signalisation, je peux rouler à vélo dans la rue



Niveau 2

Réponse 1



FAUX



Ce panneau indique :
interdit aux cyclistes !

Niveau 2

Question 2



Vrai ou Faux

- Dans cette zone, je peux rouler à vélo



Niveau 2

Réponse 2

FAUX



- Tu es dans une aire piétonne, tu dois descendre de ton vélo et marcher à côté.

Niveau 2

Question 3



Vrai ou Faux



- A vélo, je peux emprunter cette rue

Niveau 2

Réponse 3

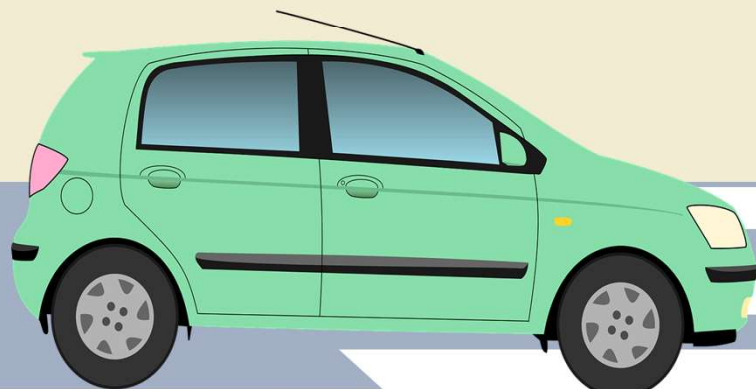
VRAI



Sens interdit à tous
véhicules sauf
vélos



Et tu dois faire très attention
aux véhicules qui viennent
vers toi.



Niveau 2

Question 4



Vrai ou Faux

- Je peux rouler à vélo dans le couloir de bus



Niveau 2

Réponse 4



VRAI



- Tu peux emprunter le couloir de bus.



- Le petit panneau avec le vélo t'y autorise.

Niveau 2

Question 5



Vrai ou Faux

- Ce cycliste a-t-il respecté le code de la route ?



Niveau 2

Réponse 5



VRAI



Il doit tourner à droite, mais

Il n'a pas la priorité sur la voiture.

Il doit absolument laisser passer les véhicules venant de sa gauche.



Niveau 2

Question 6



Vrai ou Faux

- Je peux tourner à droite



Niveau 2

Réponse 6



FAUX



- Ce panneau m'interdit de tourner à droite à vélo comme tout véhicule.

Niveau 2

Question 7



Vrai ou Faux



Ce panneau m'indique que je **DOIS** obligatoirement emprunter cette piste cyclable.

Niveau 2

Réponse 7

Vrai



- Ce panneau indique :
Je dois obligatoirement
emprunter cette piste

Niveau 2

Question 8

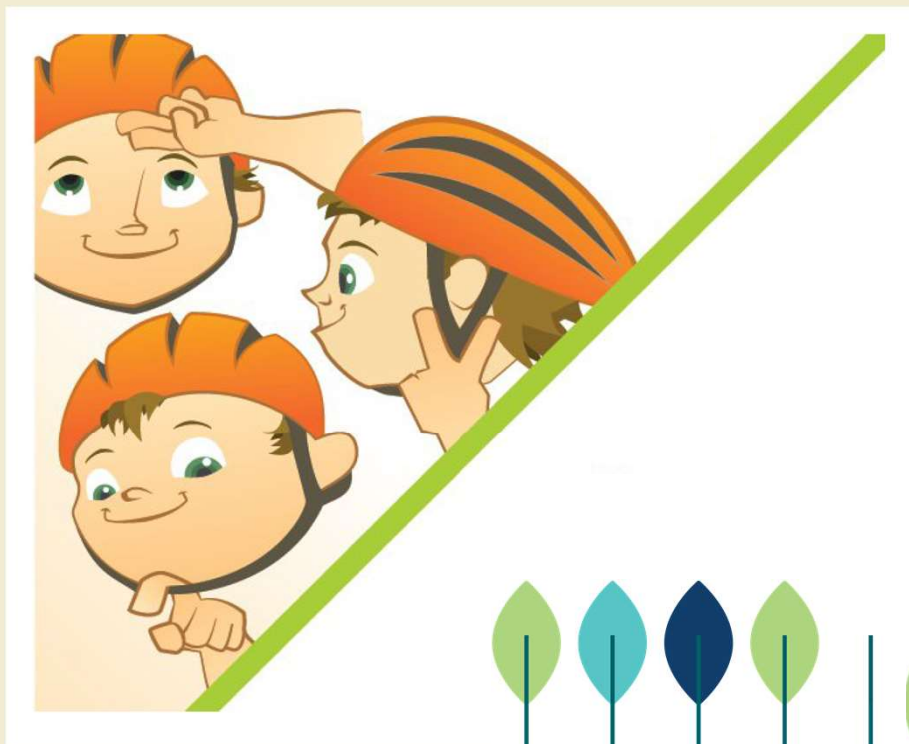
2 V 1 ?

**Comment bien régler son
casque ?**

Mime ta réponse

Niveau 2

Réponse 8



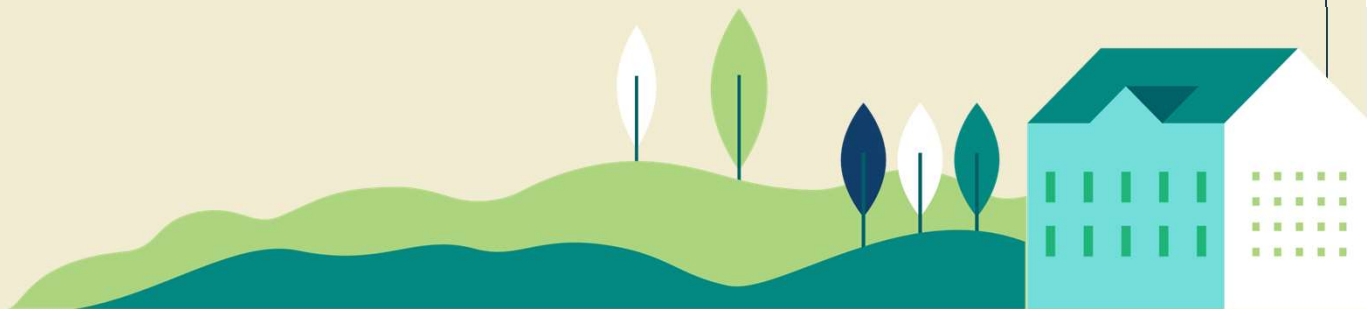
- **2** doigts sur le front. Ton casque ne tombe pas sur ton nez et n'est pas trop en arrière.
- **1 V** sous l'oreille. Les lanières sont bien réglées
- **1** doigt sous le menton, la sangle est bien réglée.
- Ton casque doit être à ta taille

Niveau 2

Question 9



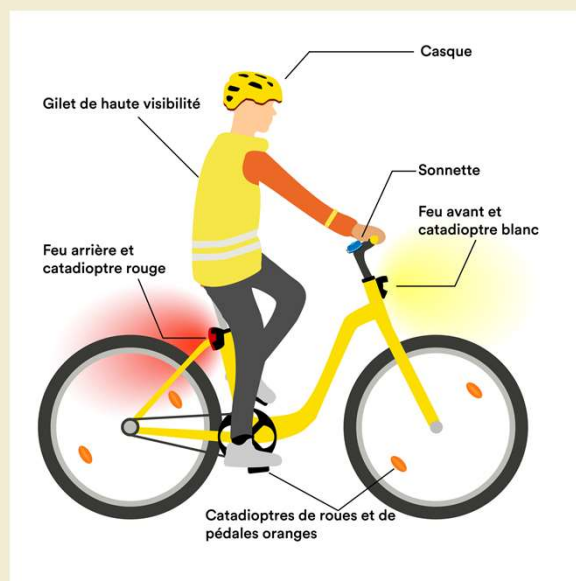
- Sur la route, quels sont les 5 équipements obligatoires à vélo ?



Niveau 2

Réponse 9

Sur la route, les 5 équipements obligatoires à vélo sont :



- A - Les freins
- B - Une sonnette
- C - Eclairages
- D - Catadioptr
- E - Casque (- de 12 ans)

Gilet de haute visibilité fortement conseillé le jour et obligatoire la nuit

Niveau 2

Question 10



Vrai ou Faux



- A 10 ans, je peux rouler sur le trottoir à vélo.

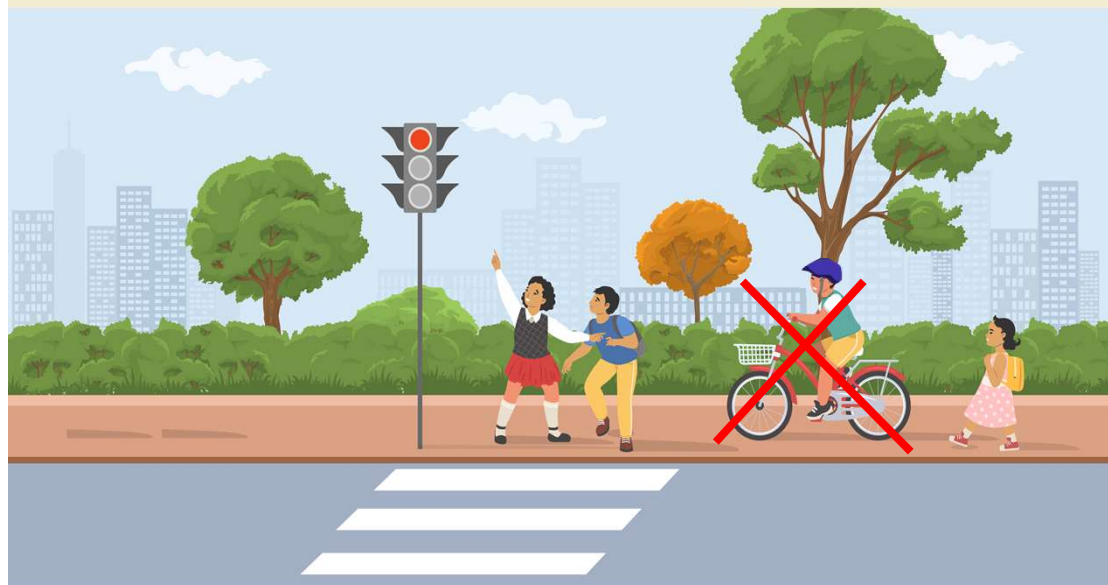


Niveau 2

Réponse 10



FAUX



- Rouler sur un trottoir à vélo est **interdit**, sauf pour les enfants de moins de 8 ans.
- Sur le trottoir, **tu dois descendre de ton vélo.**
- Lorsqu'il existe un marquage cycliste sur le trottoir tu peux rouler dessus.

Niveau 2

Question 11



Vrai ou Faux

- En ville, la nuit, je n'ai pas besoin d'éclairage si je circule dans des rues éclairées ?



Niveau 2

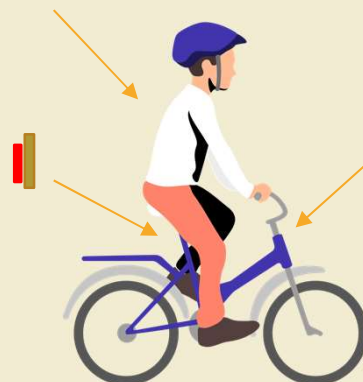
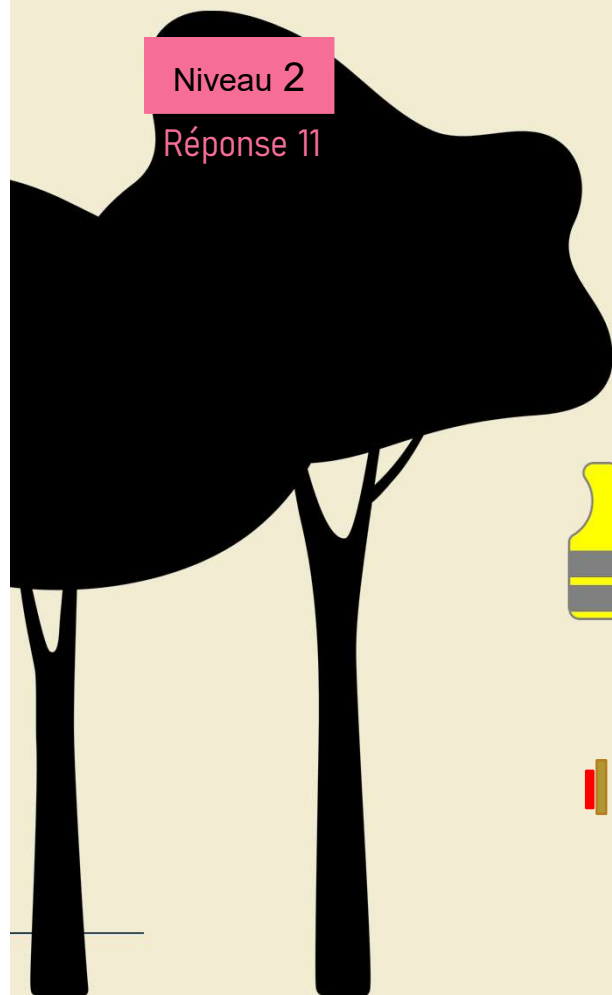
Réponse 11

FAUX



Même si le port du gilet fluorescent n'est pas obligatoire en ville, il est **fortement conseillé** car il te rend beaucoup plus visible.

Regarde la vidéo :
[vidéo C'est pas sorcier](#)



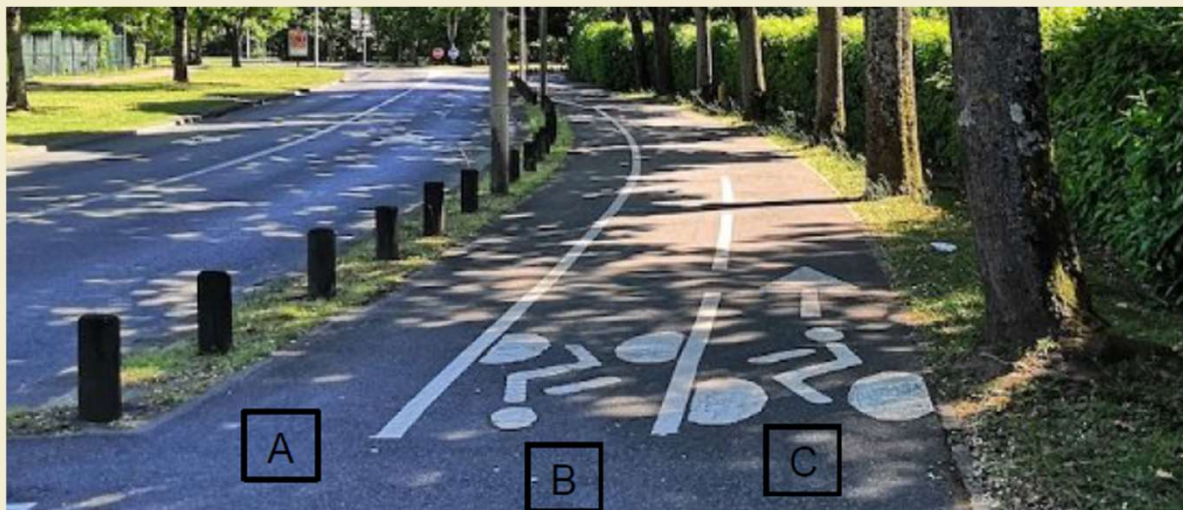
Niveau 2

Question 12



Vrai ou Faux

- Je dois rouler dans la voie B



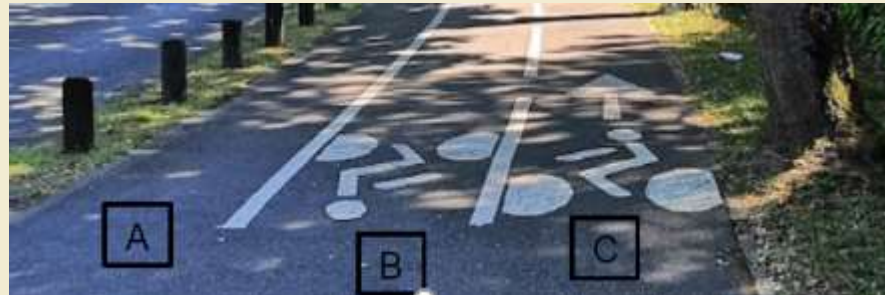
Niveau 2

Réponse 12



FAUX

- Tu dois emprunter la voie C.
- J'emprunte la voie avec un cycliste visible à l'endroit

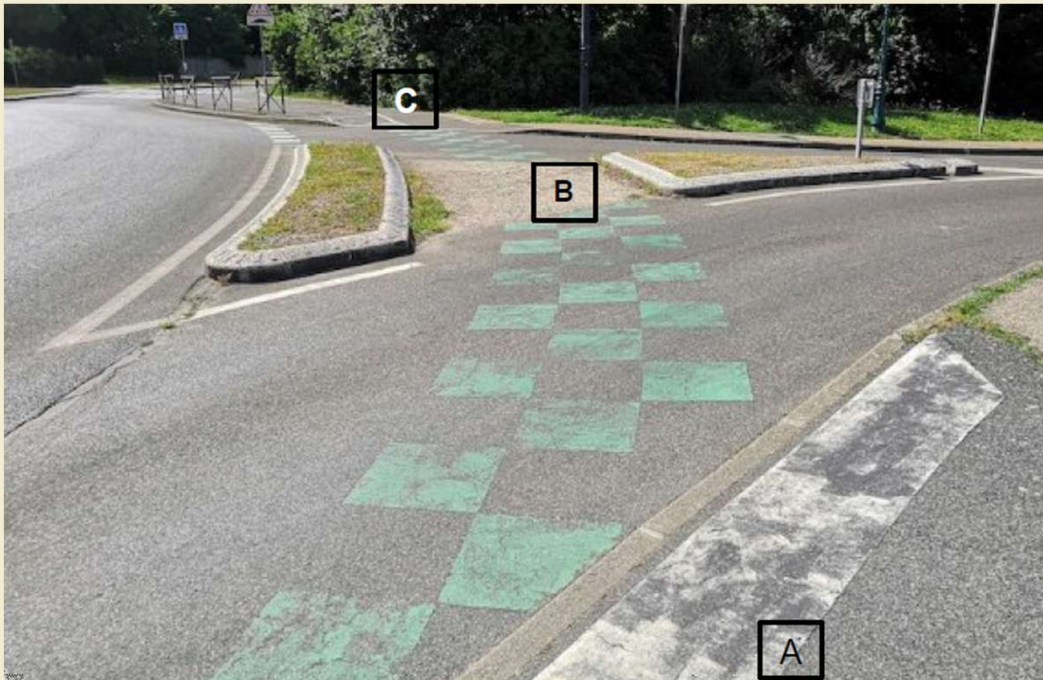


Niveau 2

Question 13



Vrai ou Faux



- Pour passer du point A au point B, avant de traverser, je vérifie si un véhicule arrive de ma gauche

Niveau 2

Réponse 13



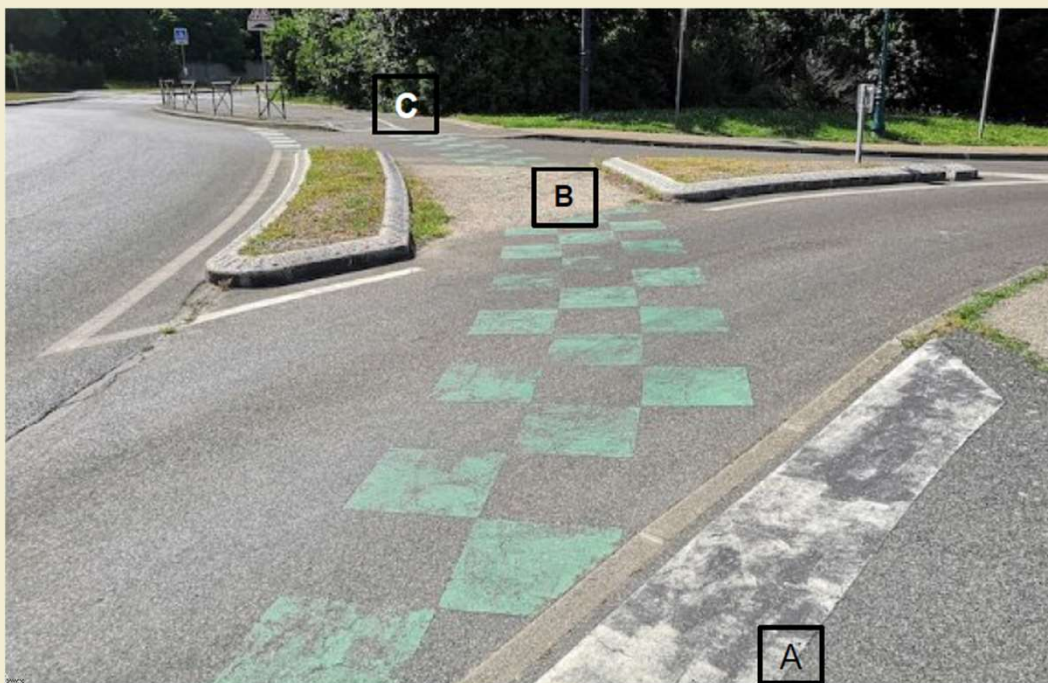
VRAI

Niveau 2

Question 14



Vrai ou Faux



- Pour passer du point B au point C, avant de traverser, je vérifie si un véhicule arrive de ma droite

Niveau 2

Réponse 14



VRAI

Niveau 2

Question 15



Vrai ou Faux



- Sur une voie verte, à vélo, j'ai la priorité sur les piétons

Niveau 2

Réponse 15



FAUX



A vélo, tu n'as jamais la priorité
sur une voie verte



Niveau 2

Question 16



En cas d'accident, quel numéro dois-tu appeler pour prévenir les secours ?



Niveau 2

Réponse 16



Tu dois
composer le :



Niveau 2

Question 17



Vrai ou Faux



- Sur une voie verte, à vélo, j'ai la priorité sur les chevaux

Niveau 2

Réponse 17

FAUX



Je n'ai pas la priorité sur les piétons,

Ni sur les chevaux, les trottinètes et les rollers.

J'avertis avant de doubler.



Niveau 2

Question 18



Vrai ou Faux



- Sur une voie verte :

Je peux m'arrêter en plein milieu de la voie

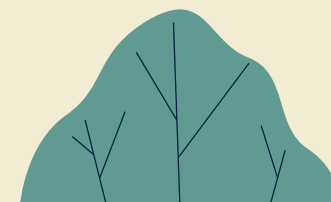
Niveau 2

Réponse 18



FAUX

Tu dois laisser la voie libre



Niveau 2

Question 19



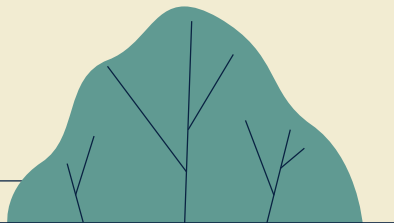
Vrai ou Faux



- Je peux doubler cette cycliste sur la droite

Niveau 2

Réponse 19



FAUX

Même sur une piste cyclable, **on ne double pas les vélos à droite.**

Dans ce cas, je signale mon arrivée, "*Dring Dring*", j'attends que la cycliste revienne sur la droite de la piste puis je double.

Niveau 2

Question 20



Vrai ou Faux



- Je peux stationner mon vélo sur une piste cyclable

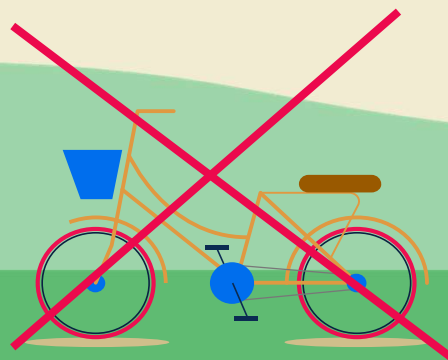
Niveau 2

Réponse 20



FAUX

Tu dois laisser la piste libre.



Niveau 2

Question 21



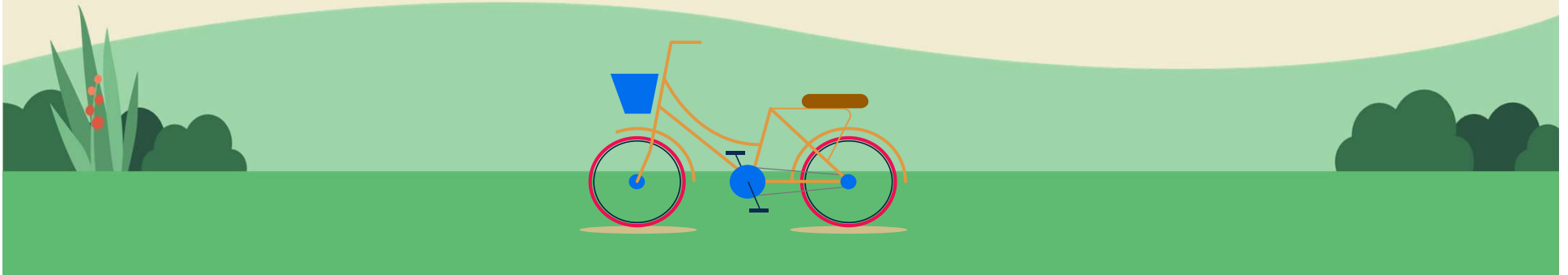
Qui suis-je ?

Je suis installé sur le bord de la route.

Je suis rond.

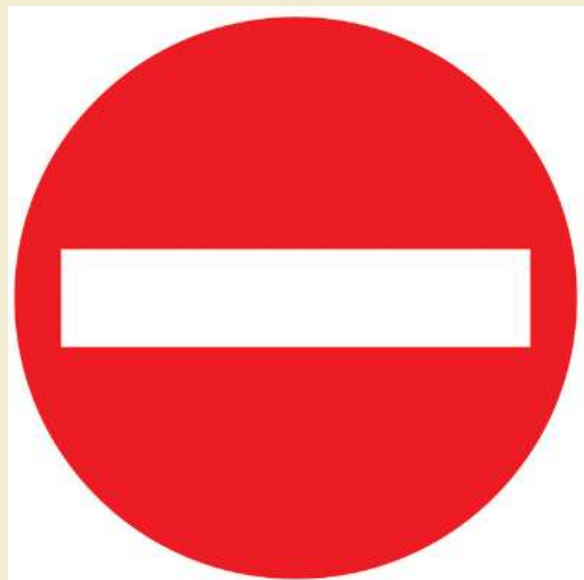
Je suis peint en rouge.

J'ai un grand rectangle blanc horizontal



Niveau 2

Réponse 21



Je suis
un **sens**
interdit



Le Quiz est terminé !

Tu peux prendre la route à vélo en toute
sécurité!

