



**ACADÉMIE
DE NORMANDIE**

*Liberté
Égalité
Fraternité*

Délégation régionale académique
à la jeunesse, à l'engagement
et aux sports



QUIZZ

Niveau 3

Savoir Rouler A Vélo
23 questions





Trouve le panneau qui indique « piste cyclable obligatoire » :





Trouve le panneau qui indique piste cyclable obligatoire.

Réponse - B



- A -
- B -
- C -
- D -
- E -

Niveau 3

2



Vrai ou Faux

Je peux rencontrer des cyclistes à
contre sens





VRAI



- Oui, je peux rencontrer un cycliste à contre-sens.
- Ce panneau indique un double sens cyclable en face.
- Je dois rester à droite de la rue si je vais dans le même sens que les voitures
- Le jeune cycliste à gauche ne porte pas de casque et n'est pas du bon côté de la route !



Le double-sens cyclable



Niveau 3

3



Vrai ou Faux

Je peux rouler à vélo dans ce
couloir de bus



Niveau 3

3



Réponse : Faux



- Tu peux emprunter un couloir de bus seulement si le panneau vélo est en dessous

Niveau 3

Niveau 3

4



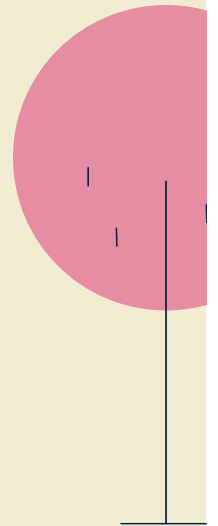
Un panneau triangulaire avec
un bord rouge indique :



A : une obligation

B : Un danger

C : Une interdiction





Un panneau triangulaire avec un bord rouge indique :



B : Un danger

Dangers :

					
virage à gauche	chaussée glissante	passage à niveau muni de barrières	endroit fréquenté par des enfants	passage pour piétons	autre danger (précisé ou non par un pannonceau)



Lequel de ces cyclistes a le bon placement sur la route ?

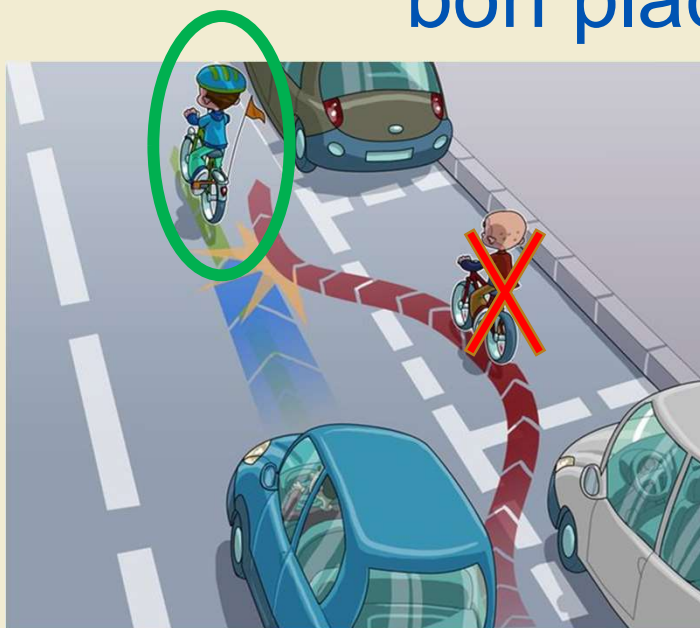


- **A** : le cycliste avec le t-shirt rouge
- **B** : le cycliste avec le t-shirt bleu
- **C** : Aucun de deux cyclistes

5



Lequel de ces cyclistes a le bon placement sur la route ?



Réponse B

Le cycliste avec le t-shirt bleu

Niveau 3



Rappel



Méfie-toi des ouvertures de portes ! Ne roule pas trop près des voitures garées.





Quel panneau permet à ce cycliste de passer au feu rouge ?





Quel panneau permet à ce cycliste de passer au feu rouge ?



Niveau 3

7



Vrai ou Faux



- Dans cette situation, ce cycliste peut aller tout droit.

Niveau 3

7



FAUX

- Le feu est au **rouge**, le cycliste doit **s'arrêter**.
- Le panneau ***cédez le passage avec un vélo*** indique que l'on peut passer au feu rouge à vélo **uniquement si l'on tourne à droite**.

Dans ce cas tu n'as pas la priorité !

Niveau 3



8



Je peux rouler sur le trottoir à vélo, si j'ai



A - 5 ans

B - 7 ans

C - 8 ans

D - 10 ans

Niveau 3

8



Je peux rouler sur le trottoir à vélo, si j'ai



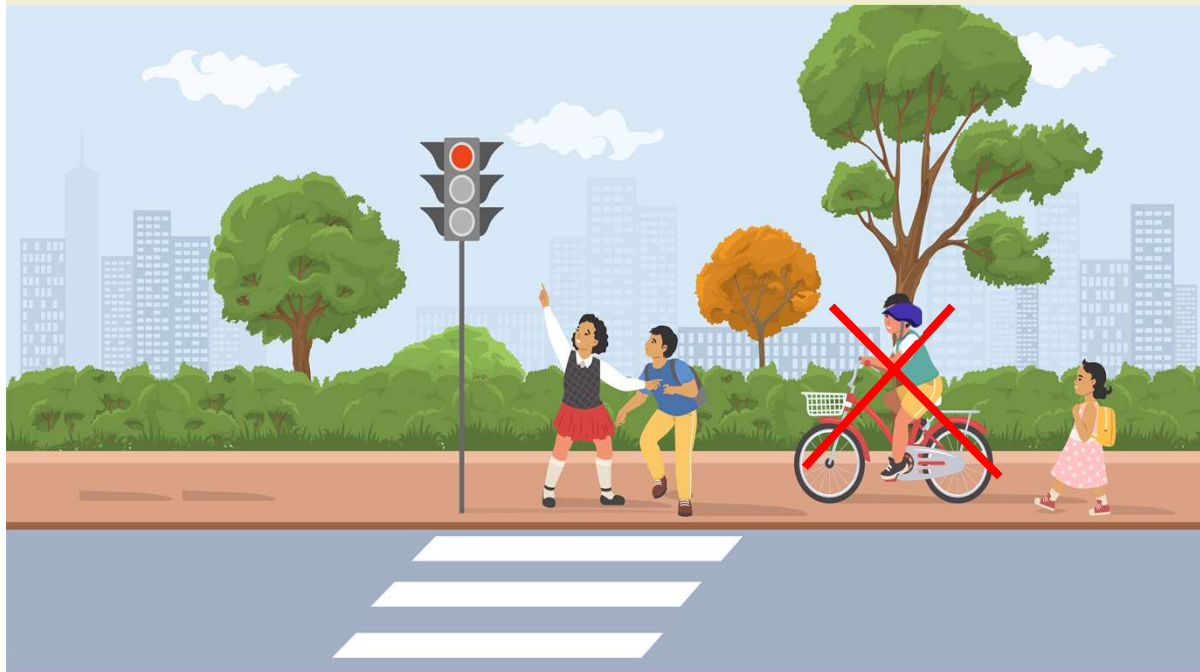
A - 5 ans

B - 7 ans

C - 8 ans

D - 10 ans

Niveau 3



- Rouler sur un trottoir à vélo est interdit, SAUF pour les enfants de moins de 8 ans.
- Sur le trottoir, tu dois descendre de ton vélo si tu as plus de 8 ans.
- Lorsqu'il existe un marquage cycliste sur le trottoir tu peux rouler dessus.

Niveau 3

9



Vrai ou Faux

Je peux téléphoner ou écouter de la musique à vélo.



Niveau 3



9

FAUX



- Les oreillettes, les casques audios, les écouteurs et les téléphones **sont interdits**.
- Tu as besoin d'entendre les bruits des autres usagers de la route.
- La musique dans les oreilles affaiblit ta vigilance !



Sur la route, quels sont les équipements obligatoires à vélo ?

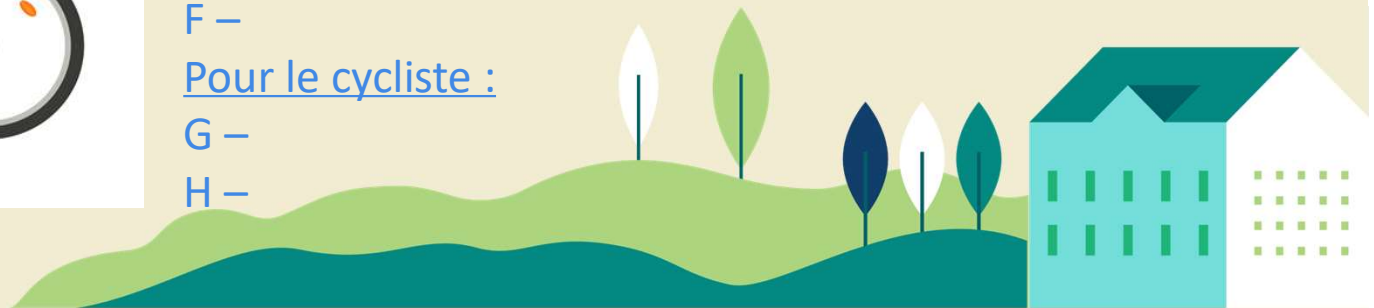


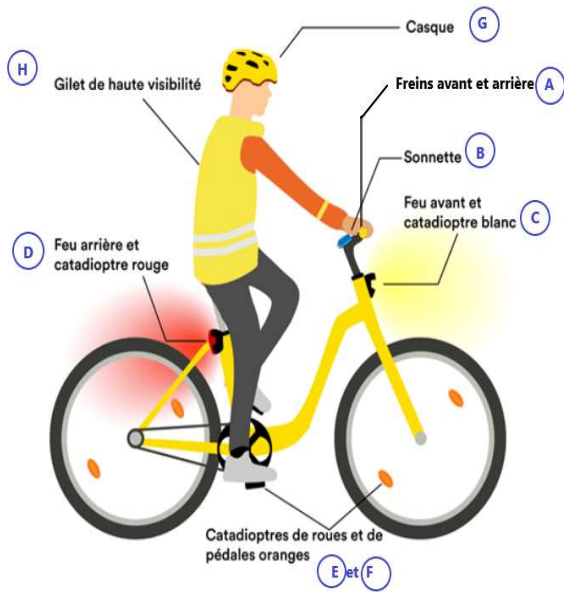
Pour le vélo :

- A –
- B –
- C –
- D –
- E –
- F –

Pour le cycliste :

- G –
- H –





Pour le vélo :

- A - Les freins avant et arrière
- B - Une sonnette
- C - Eclairages avant blanc
- D - Eclairages arrière rouge
- E – Des catadioptres de roues
- F – Des catadioptres de pédales

Pour le cycliste :

- G – Casque (- de 12 ans)
- H – Gilet rétro réfléchissant conseillé le jour et obligatoire si il fait nuit.



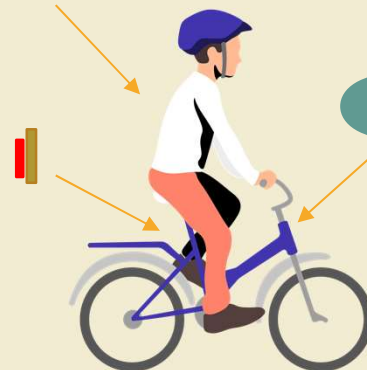
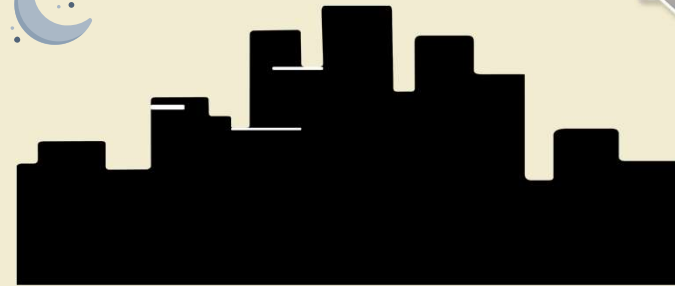
La nuit, pour circuler à vélo en campagne,
je dois obligatoirement avoir : (choisir les bonnes réponses)

- A – Un éclairage à l'avant et un éclairage à l'arrière
- B – Des vêtements sombres
- C – Un gilet rétroréfléchissant
- D – Un feu rouge clignotant



Niveau 3

11



A – Un éclairage à l'avant et un éclairage à l'arrière → **OUI**

B – Des vêtements sombres → **NON**

C – Un gilet rétro réfléchissant → **OUI**

D – Un feu rouge clignotant → **NON**
mais conseillé

Niveau 3

12



Vrai ou Faux



La nuit, sans gilet
rétro réfléchissant, je
suis visible à 30 mètres.



VRAI

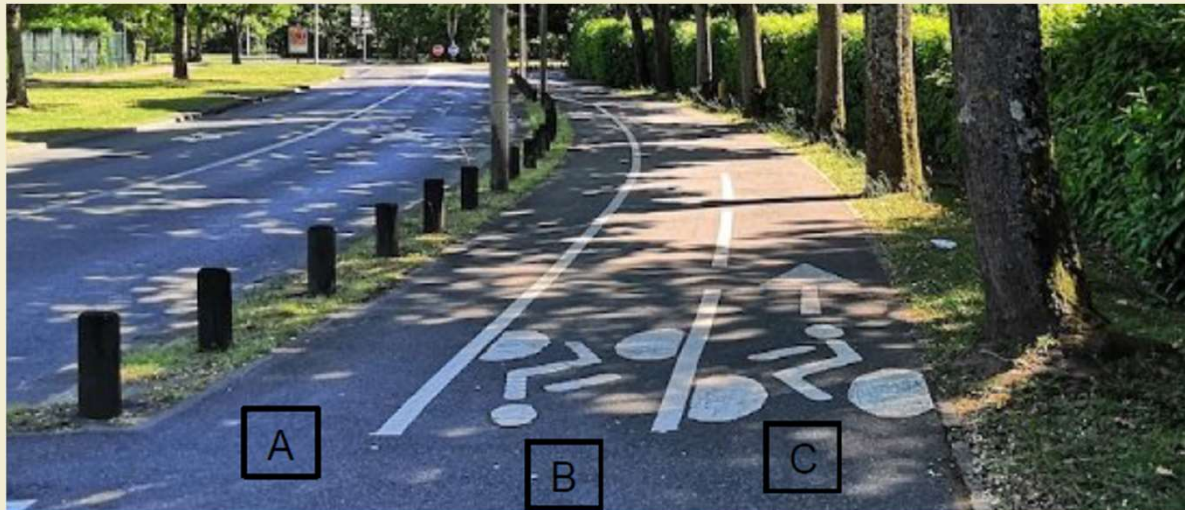


- Sans gilet réfléchissant : tu es visible à **30 mètres**, même avec un éclairage
- Un conducteur roulant à 90km/h n'a qu'**une seconde** pour t'éviter.
- En revanche, si tu portes un **gilet rétroréfléchissant**, un conducteur te voit à 160 mètres, ce qui lui laisse le temps de t'éviter.

Regarde la vidéo : [vidéo c'est pas sorcier](#)



Quelle voie dois-je emprunter à vélo ?





Tu dois emprunter la voie C

- La voie A est réservée aux piétons
- La voie B est réservée aux vélo qui arrivent à contre sens



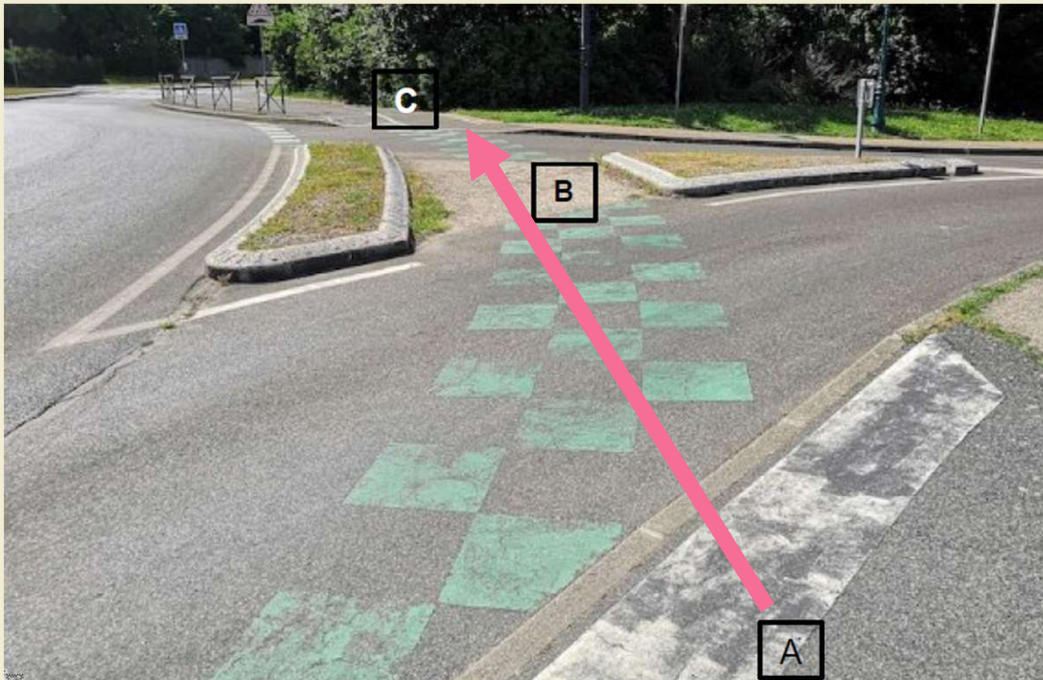
Niveau 3

Difficile

14



Pour passer du point A au point C :



• Quelles sont les informations que je dois prendre ?

- 1. Au point **A** , je regarde à **gauche et derrière moi**
- 2. Au point **A**, je regarde à **droite**
- 3. Au point **B**, je regarde à **gauche**
- 4. Au point **B**, je regarde à **droite**

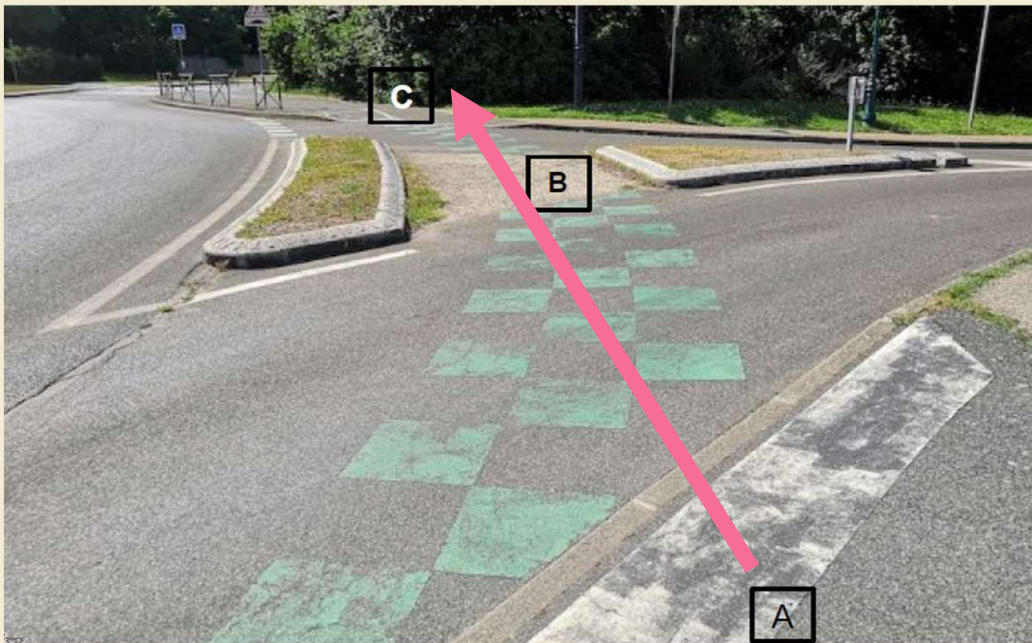
Niveau 3

14



Difficile

Je vais traverser un
carrefour à sens giratoire ou
un rond point :



• Quelles sont les
informations que je dois
prendre ?

- 1. Au point A , je regarde à gauche et
derrière moi → OUI
- 2. Au point A, je regarde à droite → NON
- 3. Au point B, je regarde à gauche → NON
- 4. Au point B, je regarde à droite → OUI



Choisis la ou les bonnes réponses



Sur cette voie verte, je vais doubler ces cyclistes :

- **Réponse A** : J'avertis mon arrivée avec ma sonnette
- **Réponse B** : Je double à droite le premier groupe de cyclistes
- **Réponse C** : Je ralentis et j'attends que les cyclistes se placent à droite de la voie.

Niveau 3

15



Réponse A : J'avertis mon arrivée avec ma sonnette

ET

Réponse C : Je ralentis et j'attends que les cyclistes se placent à droite de la voie.

Choisis la ou les bonnes réponses



Je vais croiser ce groupe de cyclistes :

- Réponse A : Je ralentis
- Réponse B : J'accélère et je ne bouge pas de ma position
- Réponse C : Je serre à droite

Niveau 3

16



Je vais croiser ce groupe de cyclistes :

Réponse A : Je ralentis

ET

Réponse C : Je serre à droite

Niveau 3

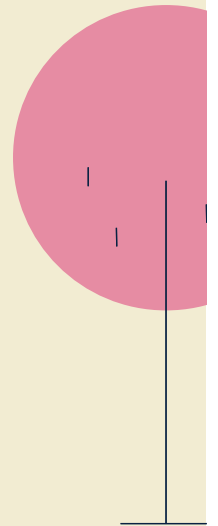
17



Un panneau rond bordé de rouge indique :



- A : Une obligation
- B : Un danger
- C : Une interdiction





Un panneau rond bordé de rouge indique une interdiction



Exemples : Interdictions :



sens interdit à tout véhicule



interdiction de tourner à gauche à l'intersection



interdiction de dépasser sauf les deux-roues



accès interdit aux piétons



stationnement interdit



accès interdit aux vélos



limitation de vitesse (maximum à ne pas dépasser)



fin de toutes les interdictions signalées



Ordonne les réponses



Je vais croiser les cyclistes et doubler les rollers :

- Réponse A : Je double les rollers en me décalant tout à gauche de la voie
- Réponse B : Je signale ma présence aux rollers
- Réponse C : J'attends que les cyclistes passent

Niveau 3

18



Je vais croiser les cyclistes et doubler les rollers.

Je procède dans cet ordre :

- J'attends que les cyclistes passent (réponse C)

Je signale ma présence aux rollers (réponse B)

Je double les rollers en me décalant tout à gauche de la voie (réponse A)

Niveau 3

19



Vrai ou Faux



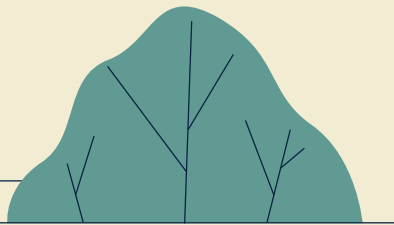
- Ces deux vélos sont bien stationnés ?

Niveau 3

19



FAUX
Ces vélos sont stationnés sur
la piste cyclable



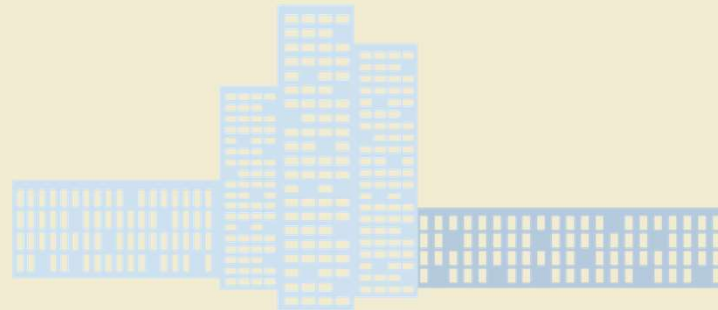
Niveau 3

20



Vrai ou Faux

A partir de 12 ans, je peux utiliser
une trottinette électrique



Niveau 3

20



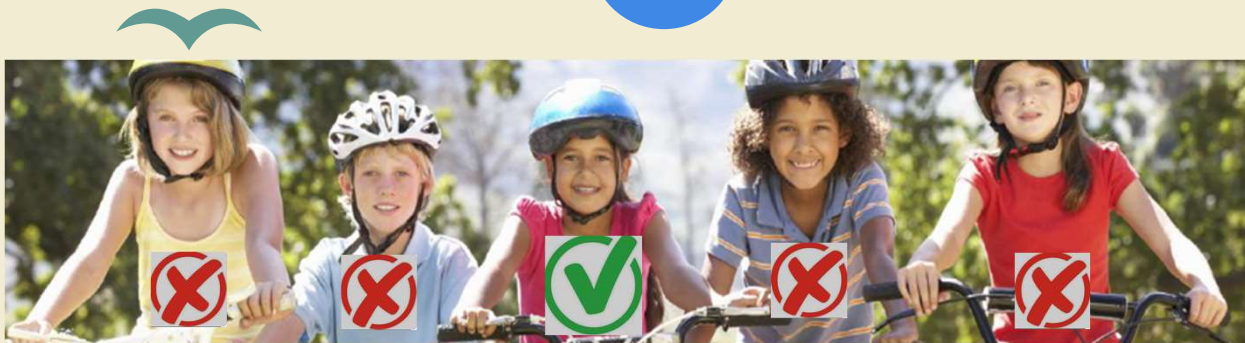
FAUX



- Il faut avoir au minimum 14 ans pour conduire une trottinette électrique.
- Rouler à trottinette électrique est plus dangereux qu'à vélo.
- Comme pour le vélo, le port du casque est **obligatoire** ! Un enfant de moins de 12 ans doit porter un casque à vélo comme en trottinette.
- **A vélo, en pédalant tu es actif, c'est excellent pour ta santé !**



Parmi ces 5 cyclistes, quels sont ceux qui portent leur casque correctement ?



Alice

Léo

Ambre

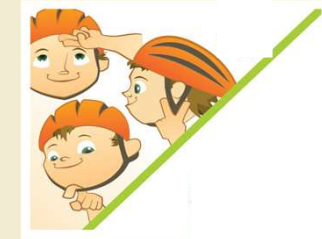
Mia

Rose

• Réponse : Ambre

- Alice, Léo et Rose n'ont pas suffisamment serré leur sangle sous le menton.

- Le casque de Mia est trop petit.
 - Il ne protège pas son front



En cas d'accident : quel numéro dois-tu appeler pour prévenir les secours ?

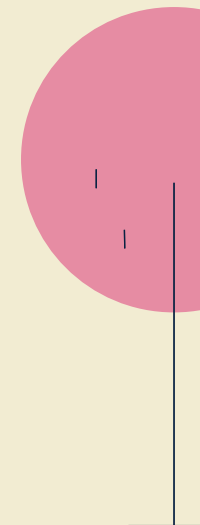


Niveau 3

22



ou le



Niveau 3

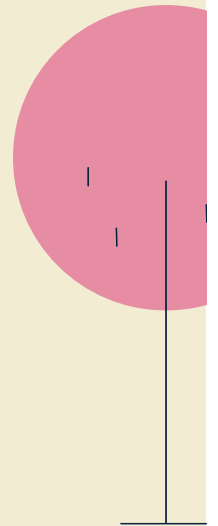
23



Un panneau rond avec un fond bleu indique :

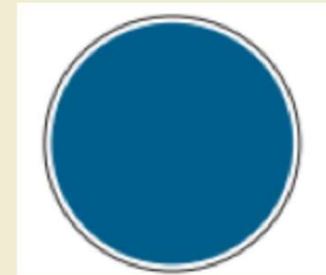


- A : Une obligation
- B : Un danger
- C : Une interdiction





Un panneau rond avec un fond bleu indique une obligation :



Exemples :

Obligations :

contournement obligatoire par la droite obligation de tourner à droite avant le panneau

Piste ou bande cyclable obligatoire

Voie réservée aux véhicules de transport en commun et aux cycles



Fin

